

Kartell by **LAUFEN**



PURE EMOTION

Design by
Ludovica+Roberto Palomba





Kartell by Laufen:

THE PERFECT

EMOTION

in bathroom



Ludovica+Roberto Palomba

A COMPLETE BATHROOM PROJECT INSPIRED BY THE ICONIC DESIGN OF KARTELL TOGETHER WITH THE QUALITY OF LAUFEN

It's a new dialogue. And despite involving semantically opposite universes, it is based on agreeing on a word. A concept. **This is the key that opens all design doors, as well as those for fashion and architecture. Excitement. This is the pass-key that brought together the iconic culture of Kartell's design and the innovation and quality from Laufen.**

An integrated research project that redefines the principles, shapes, and uses of what is an ever more important space in life today: the bathroom.

Their collaboration is also a compenetration. Because in the world that is taking shape "we" is more important than "I". And it does not stop at pronouns. Rather, it means having a strategy that valorises the skills to deal with the complexity of demand that is ever more diversified, layered, and often anaesthetised by too much uniformity in terms of what is on offer - because it is dulled by excessive beauty or functionality that either way, overlooks how important continuing to be excited really is. Every day.

That was behind the choice to entrust a project this important to the two best bathroom designers, the multi award-winning Ludovica+Roberto Palomba, to come up with something completely new using a material that, until very recently was merely a dream - SaphirKeramik. The result of lengthy techno-eco-logical research by Laufen, twice-as-strong, more ecological and thinner than ceramic. Stunning performance, granted; but also necessary in a society aiming at reducing consumption, that loves simplicity, and that is looking for a dynamic relationship with sensual pleasure.

The result is clear to see - ceramics with thin, almost live edges, the grooves in (solid surface) baths that house LEDS for chromotherapy, surfaces treated

with enamels in sophisticated colours, drain outlets that are invisible, hidden below essential slots, and assembly systems that are as innovative as they are easy. Then there's the monumentality, transparency, and purity of the elements, that take an ideal view of architectural volumes, while projecting these objects onto an exceptionally light horizon.

This lightness is accentuated by dialogue with the chunky, elegant and transparent plastic of furnishing accessories: stools/side tables, stackable units, shelves, mirrors and lamps. Just like phrases for effect in a conversation overall, they stand out for their irony. They are nomadic, versatile. And depending on their colour they change the mood of the bathroom, just like accessories change the conception of a garment: blue adds the strength of serenity, tangerine orange gives a sun-like accent, amber adds body, smoky ink outlines profiles like eye liner, while full-on white and black are structurally imposing compared to the transparent lack of structure.

And it is in the texture of the background, always changing, that the stage of emotions finally becomes complete. Feelings that change like bathroom styles change - interior space par excellence that has to then be adapted to the various personalities, while maintaining design coherency. Just like dialogue between opposite poles: lightness and weight, play and rigour, eclecticism and minimalism. Functional binomials of modern-day creativity, just like the two brands, Laufen and Kartell.

Now joining forces in a shared project that is a tribute to innovation and iconicity.

_Federico Chiara / Vogue Italia



Laufen Company
near Basel, Switzerland
[2012]



Kartell Company
Milano, Italy
[2012]

INNOVATION /techno-eco-logical research

Kartell by Laufen

Ein komplettes Bad inspiriert durch das ikonische Design von Kartell und der Qualität von Laufen

Es handelt sich um einen neuen Dialog. Obwohl semantisch entgegengesetzte Universen hinzugezogen werden, basiert alles auf einem gemeinsamen Wort. Das Konzept. Ein Schlüssel, der heutzutage sowohl alle Türen des Designs als auch alle Türen der Mode und der Architektur öffnet. Die Emotion.

Dies ist das Passepartout, das die ikonische Kultur des Kartell-Designs mit der Innovation und der Qualität von Laufen hat zusammentreffen lassen.

Ein integriertes Projekt einer Suche, welche die Prinzipien, die Formen und die Verwendung eines

immer wichtigeren Raumes des zeitgenössischen Lebens neu definiert: das Badezimmer.

Eine Zusammenarbeit, die auch ein gegenseitiges Durchdringen ist. Denn in der Welt die sich abzeichnet, ist das „wir“ wichtiger als das „ich“. Und es geht hier nicht nur um die Pronomina. Es geht um die Strategie, Kompetenzen hervorzuheben, die dazu dienen die Vielschichtigkeit eines immer diversifizierteren Bedürfnisses hervorzuheben. Ein Bedürfnis das oftmals durch ein zu einseitiges Angebot betäubt und durch einen Exzess an Ästhetik und Zweckmäßigkeit abgeflacht wird, der in dem einen oder anderen Fall vergisst, wie wichtig auch weiterhin Emotionen sind. Tag für Tag.

So erfolgte also die Wahl, den zwei besten Badezimmer-Designern, den mehrfach ausgezeichneten Ludovica+Roberto Palomba, ein so wichtiges Projekt anzuvertrauen, etwas vollkommen Neues zu erschaffen. Mit einem Material, das bis gestern nicht





existierte, und wenn, dann nur in den Träumen: SaphirKeramik. Das Ergebnis einer langjährigen techno-öko-logischen Forschung von Laufen erweist sich als zwei Mal biegefest, noch umweltschonender und dünner als Keramik. Erstaunliche Leistungen, mit Sicherheit; aber eben notwendig in einer Gesellschaft, welche einer Konsumsenkung entgegenschreitet, welche die Einfachheit liebt und sich auf die Suche einer dynamischen Beziehung mit der Wahrnehmung begibt.

Das Ergebnis sieht man: Die Keramiken haben feinste, fast schon scharfe Kanten, der lineare Überlauf der Badewanne (aus Solid Surface) beherbergt LEDs zur Farbtherapie, die keramischen Oberflächen werden in anspruchsvollen Farben glasiert und eingebrannt, die Abflüsse sind unsichtbar und verstecken sich hinter reduzierten Schlitzen, die Montagesysteme sind sowohl innovativ als auch einfach. Und durch die Monumentalität, die Transparenz, die Reinheit der Elemente, die sich ideal auf die Volumina der Architektur beziehen, bewegen sich diese Gegenstände in einer Sphäre ungewöhnlicher Leichtigkeit.

Eine Leichtigkeit die durch den Dialog mit dem vollen, gleichwohl eleganten und transparenten Plastik der Stil- und Einrichtungsobjekte betont wird: Hocker/Tischchen, stapelbare Möbelstücke, Konsolen, Spiegel und Lampen. Wie einleitende Formulierungen in einer Ansprache, stechen diese durch ihre Ironie hervor. Sie sind Nomaden, vielseitig. Und je nach ihrer Farbe, ändern sie die Stimmung des Bades, genauso wie die Accessoires das Konzept eines Kleides ändern: Das Blau verleiht die Stärke der Gelassenheit, das Tangerinenorange projiziert den Akzent der Sonne, die Bernsteinfarbe gibt Fülle, das rauchfarbene Fumé zeichnet die Profile eines Eyeliners, das satte Weiß und Schwarz behaupten die Struktur, während das Transparente diese aufbricht.

Und in der durchgehend wandelbaren Materialität der Hintergründe komplettiert sich das Szenarium der Emotionen. Emotionen, die sich abwechseln, so wie sich die Stile des Bades - des Wohnraums schlechthin - abwechseln, um sich den verschiedenen Persönlichkeiten anzupassen, ohne die Kohärenz des Projektes zu verlieren. Ein Dialog zwischen den Polen: Leichtigkeit und Gewicht, Spiel und Strenge, Eklektizismus und Minimalismus. Kombinationen, die für die Kreativität des Zeitgenössischen zweckmäßig sind, so wie die beiden Marken Laufen und Kartell.

Heute durch ein gemeinsames Projekt verbunden, das ein Tribut an die Innovation und an die Ikonizität ist.



**TRANSPARENT
AND GREY**
/sophisticated
urban mood



UN PROGETTO COMPLETO PER IL BAGNO ISPIRATO DAL DESIGN ICONICO DI KARTELL CON LA QUALITÀ DI LAUFEN

E' un dialogo nuovo.

E pur coinvolgendo universi semantici opposti, si basa sulla condivisione di una parola. Un concetto. Una chiave che oggi apre tutte le porte del design, così come quelle della moda e dell'architettura. L'emozione.

Questo è il passepartout che ha fatto incontrare la cultura iconica del design di Kartell con l'innovazione e la qualità di Laufen, generando un progetto integrato di ricerca che ridefinisce i principi, le forme e gli usi di uno spazio sempre più importante nel vivere contemporaneo: la stanza da bagno.

La loro collaborazione è anche compenetrazione. Perché nel mondo che si profila, il "noi" è più importante dell'"io". E non si tratta, solo, di pronomi. Ma di possedere una strategia che valorizzi le competenze per affrontare la complessità di una richiesta sempre più diversificata, stratificata, e spesso anestetizzata dall'offerta troppo uniforme - perché appiattita da un eccesso di estetismo o di funzionalità che, in un caso o nell'altro, dimentica quanto sia importante continuare a emozionarsi. Ogni giorno.

Ecco allora, la scelta di affidare un progetto così importante ai due migliori designer del bagno, i pluripremiati Ludovica+Roberto Palomba, per creare qualcosa di completamente nuovo con un materiale che, fino a ieri, non esisteva se non nei sogni: la SaphirKeramik. Frutto di una lunga ricerca techno-eco-logica di Laufen, risulta due volte più resistente, più ecologica e più sottile della ceramica. Performance sorprendenti, certo; ma necessarie in una società che va verso la riduzione dei consumi, che ama la semplicità e ricerca un rapporto dinamico con la sensorialità.





Il risultato si vede: le ceramiche hanno bordi sottilissimi, quasi a spigolo vivo, le scanalature della vasca (in Solid Surface) ospitano led per la cromoterapia, le superfici sono trattate con smalti dai colori sofisticati, gli scarichi sono invisibili, nascosti sotto feritoie essenziali, i sistemi di montaggio sono tanto innovativi quanto facili. E la monumentalità, la trasparenza, la purezza degli elementi, che idealmente guardano ai volumi dell'architettura, proiettano però questi oggetti in un orizzonte di insolita leggerezza.

Una leggerezza accentuata dal dialogo con la corposa, elegante e trasparente plastica dei complementi d'arredo: sgabelli/tavolini, mobiletti impalabili, mensole, specchi e lampade. A guisa di frasi ad effetto in un discorso complessivo, spiccano per l'ironia. Sono nomadi, versatili. E a seconda del loro colore mutano l'umore del bagno, esattamente come gli accessori cambiano il concetto di un vestito: il blu conferisce la forza della serenità, l'arancio tangerine proietta l'accento del sole, l'ambra dà corpo, l'inchiostro fumé disegna i profili come un eyeliner, il bianco e il nero pieni si impongono strutturalmente, il trasparente destruttura.

E nella matericità degli sfondi, sempre mutevoli, si completa il palcoscenico delle emozioni. Emozioni che variano come variano gli stili del bagno - spazio interiore per eccellenza, che si deve quindi adattare alle diverse personalità, mantenendo però una coerenza di progetto. Così come il dialogo tra polarità: leggerezza e peso, gioco e rigore, eclettismo e minimalismo. Binomi funzionali alla creatività del contemporaneo, così come lo sono i due marchi Laufen e Kartell.

Uniti oggi da un progetto condiviso che è un tributo all'innovazione e all'iconicità.







Kartell by Laufen

Un projet complet pour salle de bain inspiré par le design iconique de Kartell avec la qualité de Laufen

C'est un dialogue nouveau. Et bien que mêlant des univers sémantiques opposés, il se base sur une parole commune. Un concept. Une clé qui aujourd'hui ouvre toutes les portes du design ainsi que celles de la mode et de l'architecture. L'émotion.

C'est là le passe-partout qui a fait rencontrer la culture iconique du design Kartell avec l'innovation et la qualité Laufen.

Un projet de recherche intégré qui redéfinit les principes, les formes et les usages d'un espace toujours plus important de la vie contemporaine: la salle de bains.

Leur collaboration est également compénétration. Car dans le monde qui se profile, le « nous » est plus important que le « moi ». Et il ne s'agit pas uniquement de pronoms. Mais bien de posséder une stratégie qui valorise les compétences pour faire face à la complexité d'une demande toujours plus diversifiée, stratifiée et souvent anesthésiée par une offre trop uniforme – car banalisée par un excès d'esthétisme ou de fonctionnalité qui, dans un cas comme dans l'autre, oublie combien il est important de continuer à s'é mouvoir. Chaque jour.

Voilà comment s'explique le choix de confier un projet aussi important aux deux meilleurs designers de salles de bains, Ludovica+Roberto Palomba, maintes fois récompensés, afin de créer quelque chose de totalement nouveau avec un matériau qui, il y a encore peu, appartenait au monde des rêves : le SaphirKeramik. Fruit d'une longue recherche techno-éco-logique de Laufen, il est deux fois plus résistant, plus écologique et plus fin que la céramique. Des performances remarquables, certes, mais nécessaires dans une société qui s'oriente



vers une diminution de la consommation, qui aime la simplicité et recherche un rapport dynamique avec la sensorialité.

Le résultat est au rendez-vous: les céramiques possèdent des bords ultra fins presque à arête vive, les rainures de la baignoire (en Solid Surface) accueillent des DEL pour la chromothérapie, les surfaces sont traitées avec des émaux aux coloris sophistiqués, les vidanges sont invisibles, cachées sous des fentes essentielles, les systèmes de montage sont aussi novateurs que simples. La monumentalité, la transparence, la pureté des éléments, qui s'inspirent idéalement des volumes de l'architecture, placent néanmoins ces objets dans un horizon de légèreté insolite.

Une légèreté accentuée par le dialogue avec le plastique riche, élégant et transparent des meubles d'appoint : tabourets/petites tables, petits meubles empilables, étagères, miroirs et lampes. Pareils à des phrases à effet dans un discours d'ensemble, ils tranchent par leur ironie. Ce sont des nomades, polyvalents. Et en fonction de leurs coloris ils modifient l'humeur de la salle de bains, tout comme les accessoires transforment le concept d'un vêtement : le bleu donne la force de la sérénité, l'orange tangerine fait résonner l'accent du soleil, l'ambre donne du corps, le coloris encre fumé dessine les contours comme un ligneur, le noir et le blanc saturés s'imposent structurellement, la transparence déstructure.

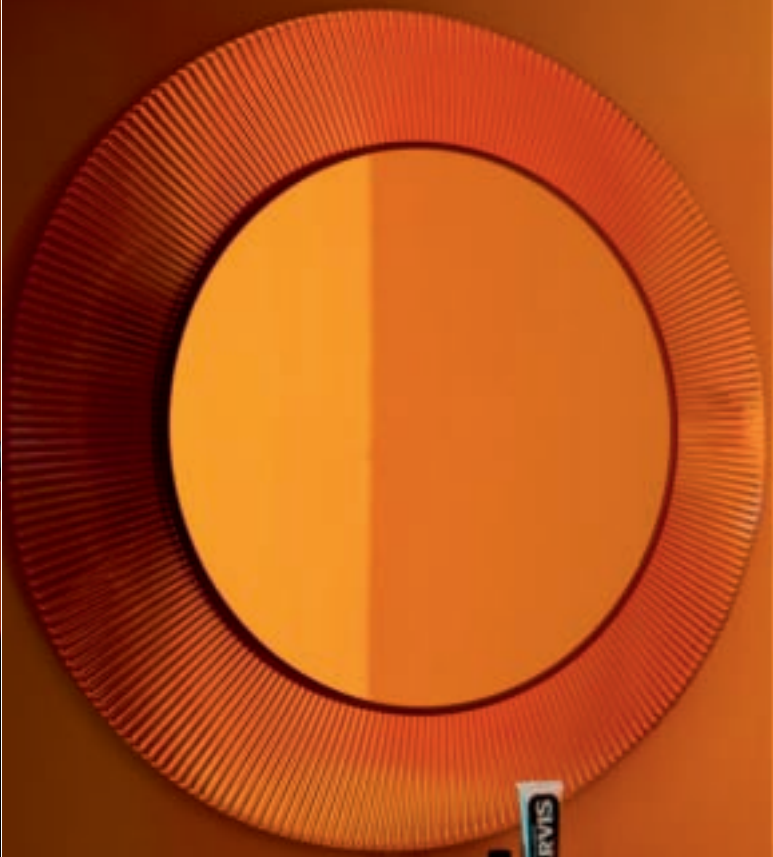
Et dans la matérialité des fonds, toujours changeants, la scène des émotions est parachevée. Des émotions qui varient comme varient les styles de la salle de bains – espace intérieur par excellence, qui doit donc s'adapter aux différentes personnalités, en conservant cependant une cohérence de projet. Tout comme le dialogue des contraires: légèreté et pesanteur, jeu et rigueur, éclectisme et minimalisme. Des binômes fonctionnels pour la créativité contemporaine, comme le sont les deux marques Laufen et Kartell unies aujourd'hui par un projet commun, véritable hommage à l'innovation et à l'iconicité.

Federico Chiara / Vogue Italia





THE KARTELL
TOUCH
breaking the rules





IN THE ROUND





GEOMETRIC SET



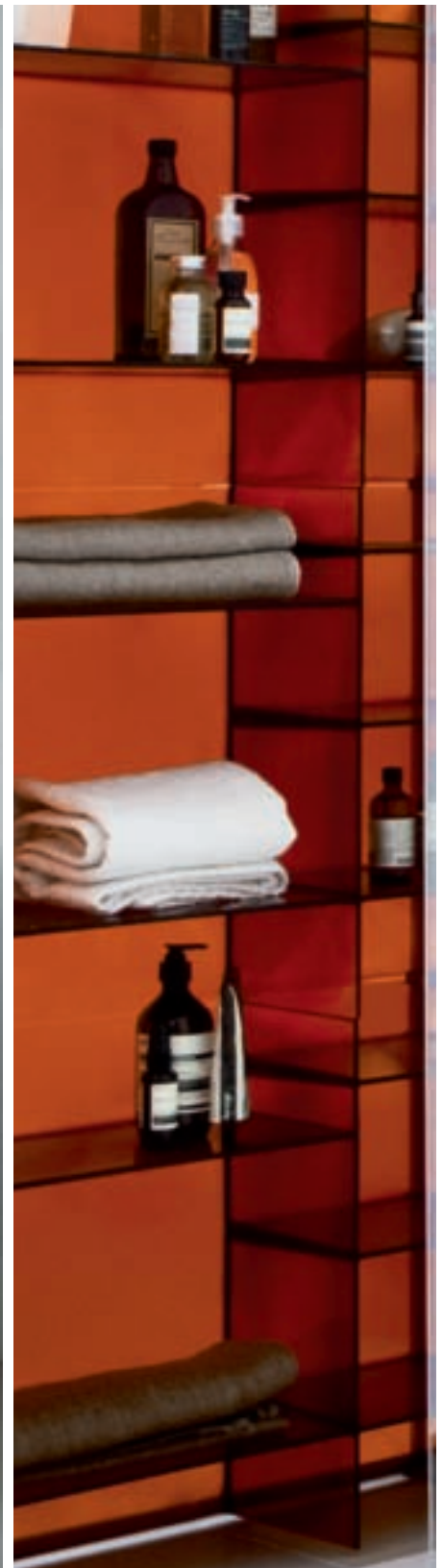






COMPLEMENTS AND TOOLS NOMAD'S LAND

And it is in the texture of the background, always changing,
that the stage of emotions finally becomes complete.

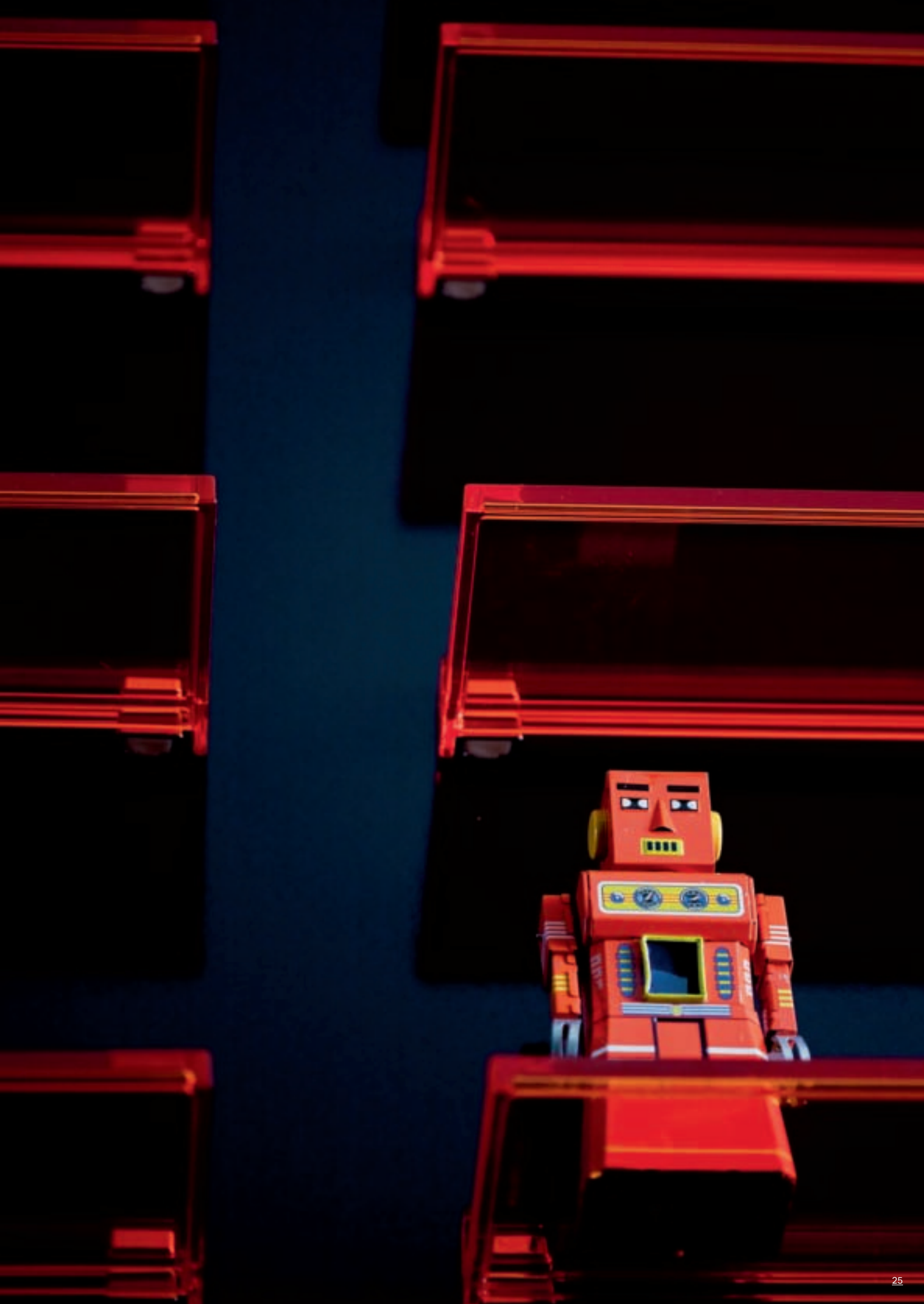


PLASTIC MOOD
[amber]

PLASTIC MOOD
[orange tangerine]



_A concept. This is the key that opens doors to design,
as well as those for fashion and architecture. Excitement.

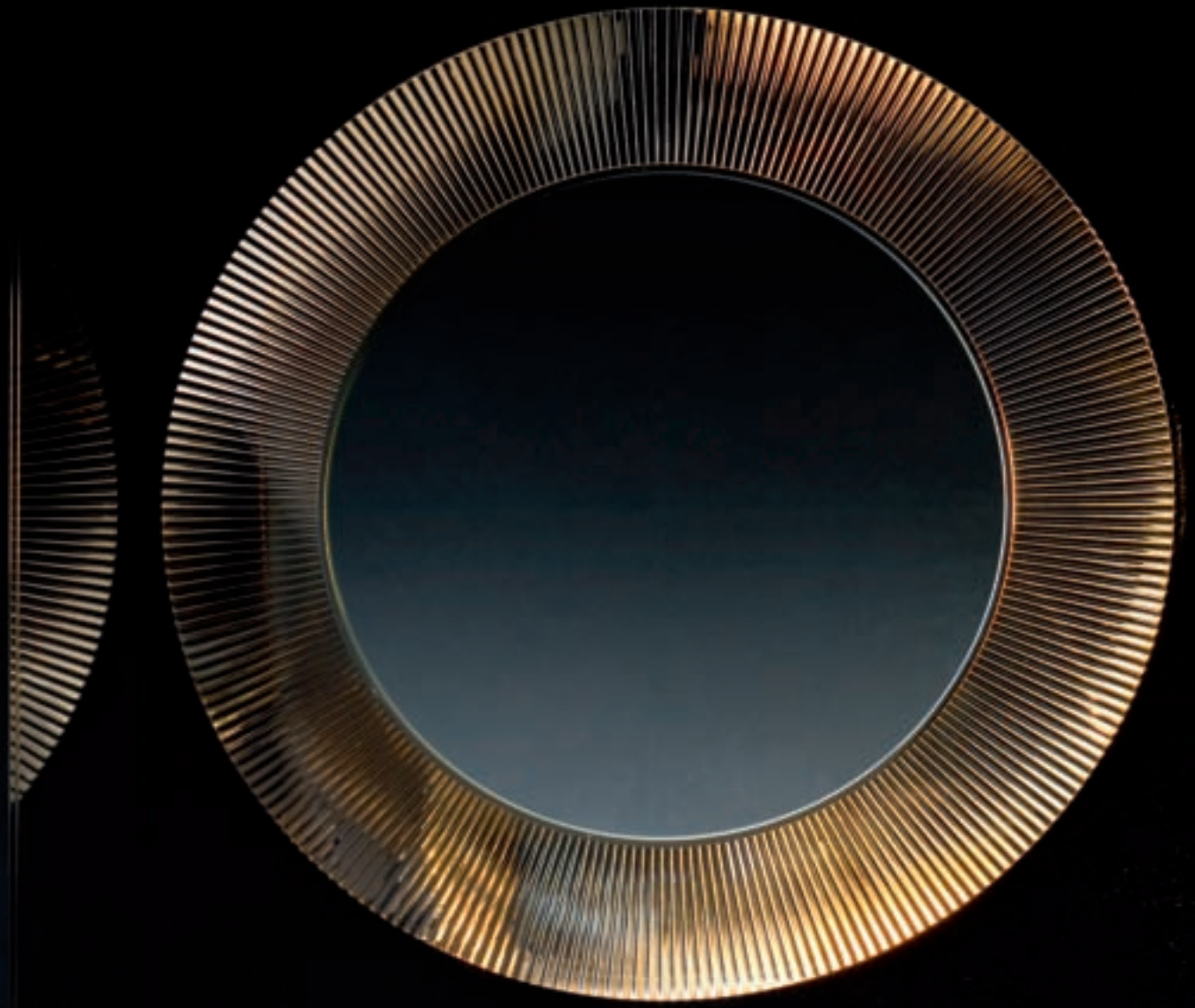




PLASTIC MOOD
[orange tangerine]



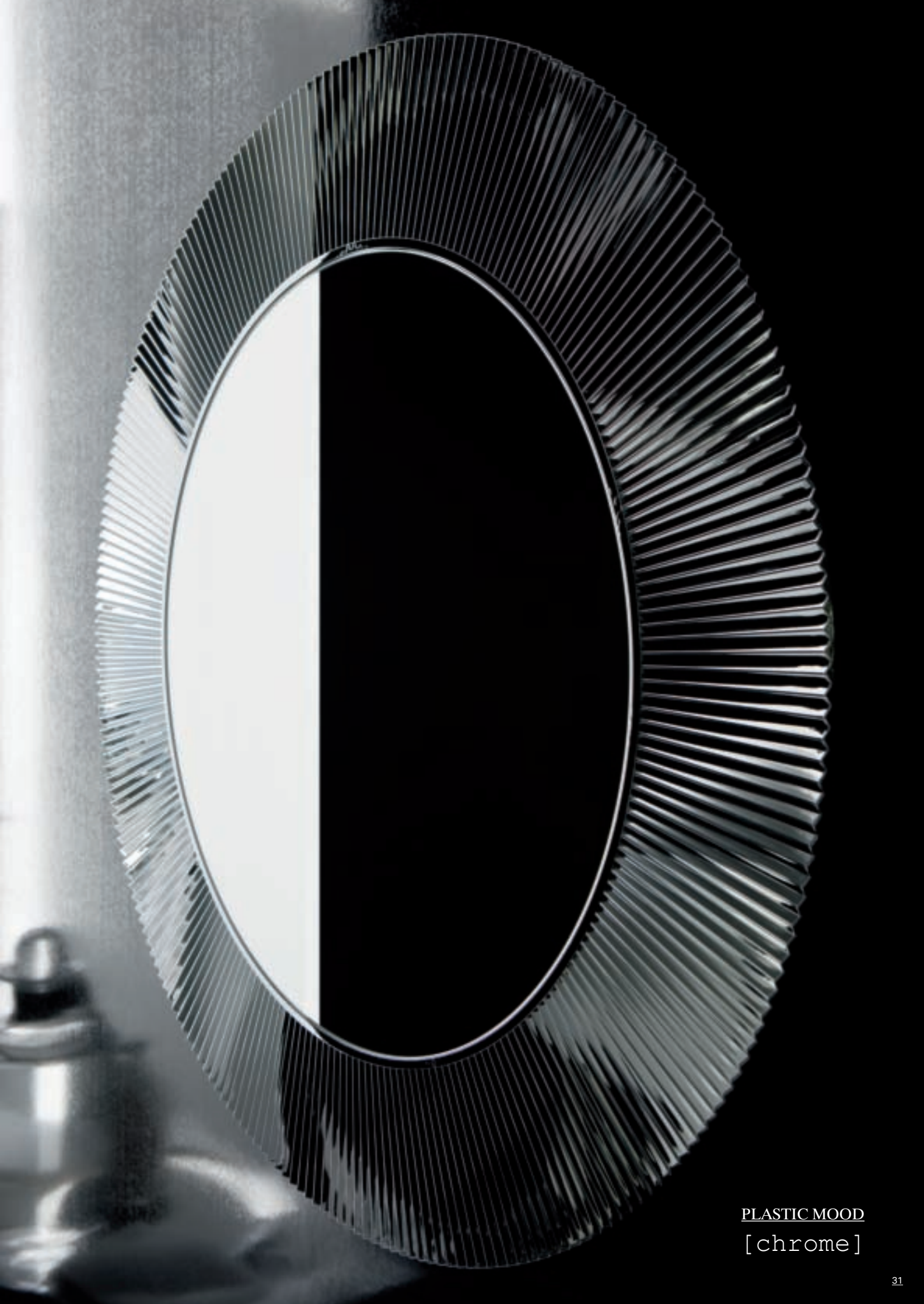




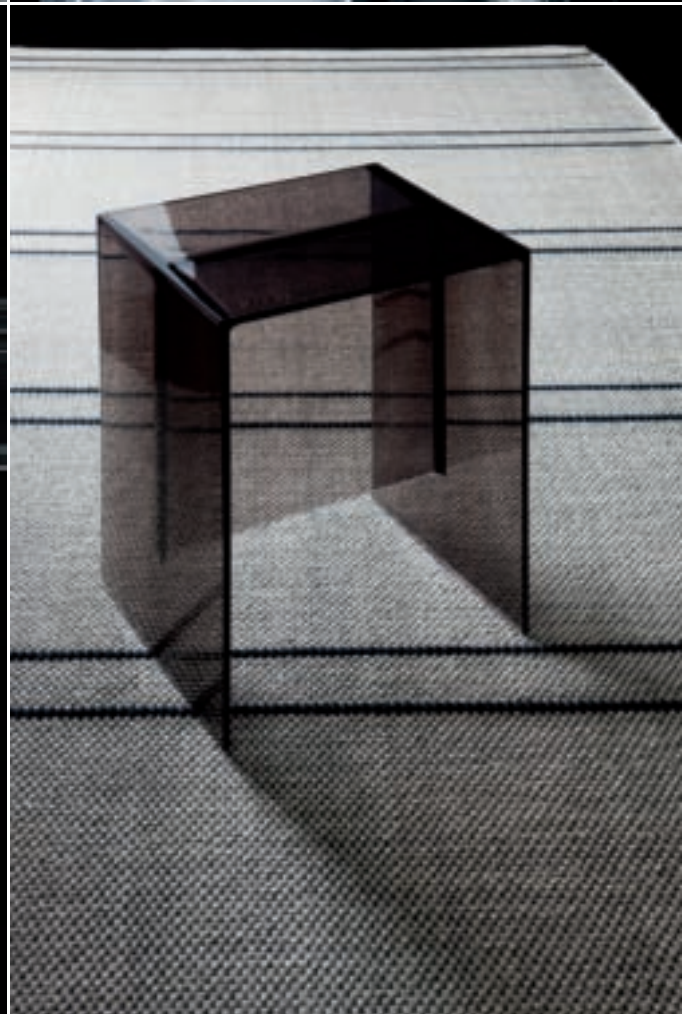


_oh my gold!





PLASTIC MOOD
[chrome]





PLASTIC MOOD
[fumé]



_CRYSTAL AND BLACK
/strike back



PLASTIC MOOD
[crystal transparent]





CRYSTAL /transparent



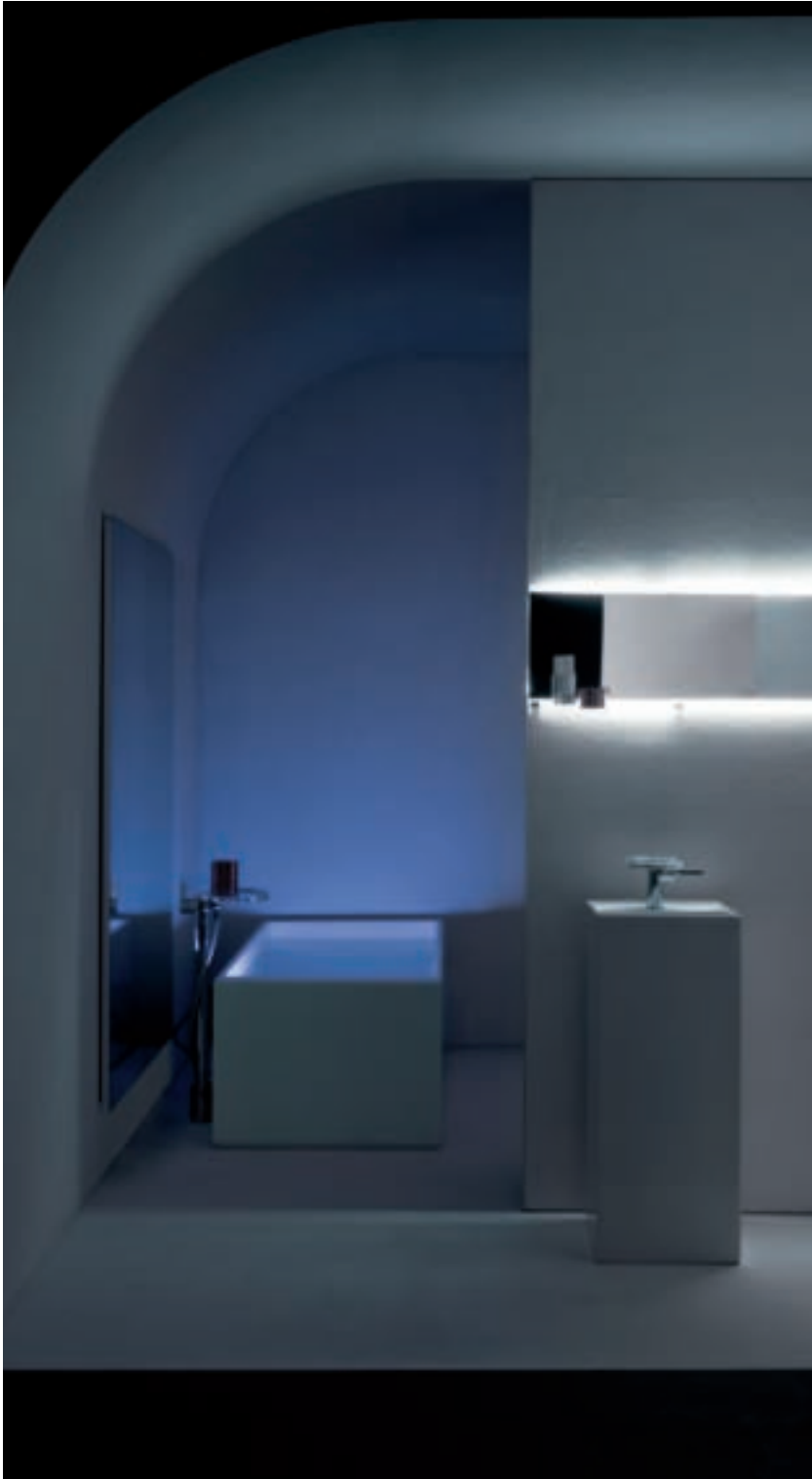




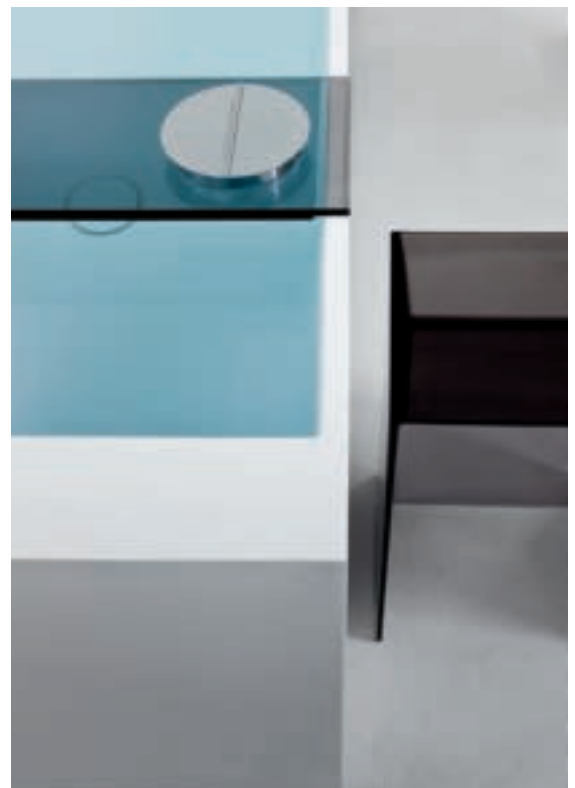
WALL-HUNG
FLOOR
STANDING
OVATION



PURE ARCHITECTURE /industrial design



Then there's the monumentality, transparency, and purity of the elements, that take an ideal view of architectural volumes, while projecting these objects onto an exceptionally light horizon.









**FREE
STANDING**

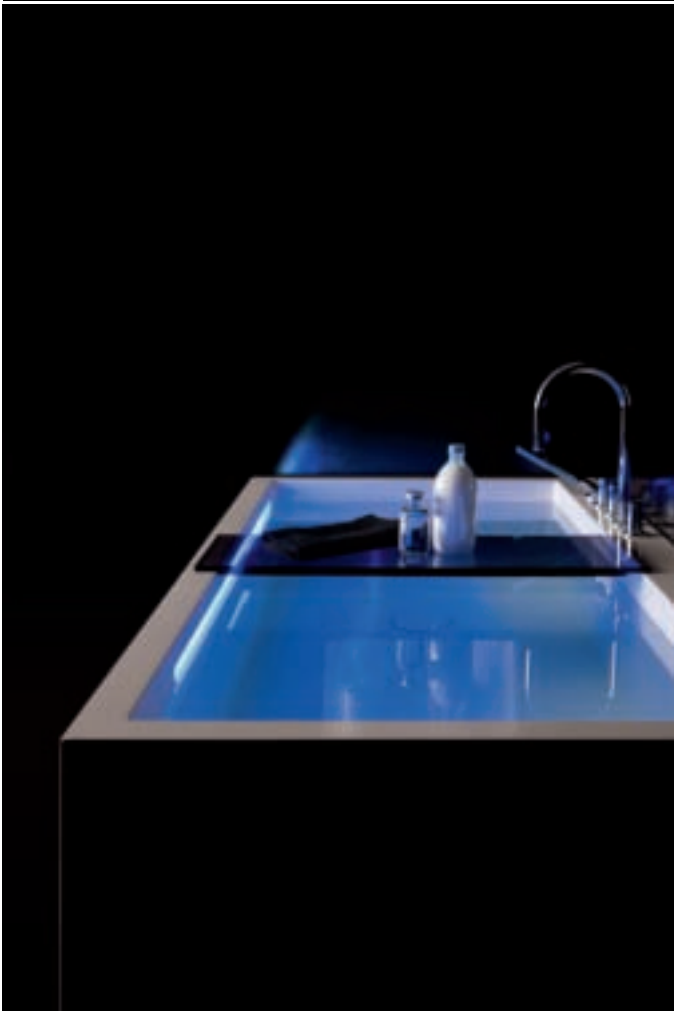
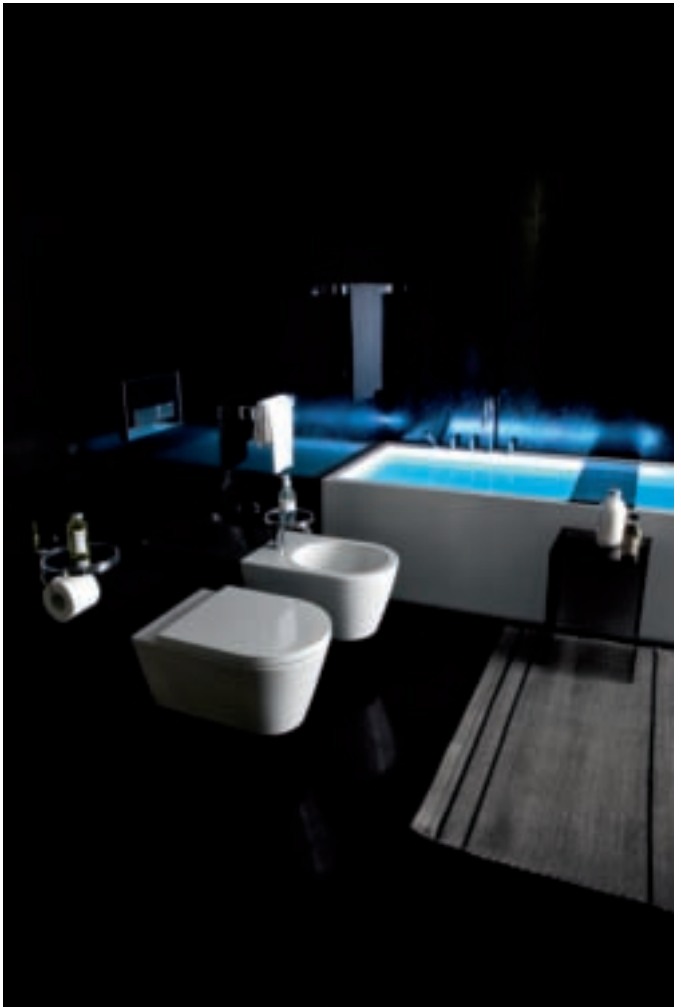
/bathtub the
new wave

SPLASH



PLASTIC MOOD
[ink blue]





_INTO THE NIGHT
/SPA time



LIGHT



SHADOW





_This lightness is accentuated by dialogue with the chunky, elegant and transparent plastic of furnishing accessories: stools/side tables, stackable units, shelves, mirrors and lamps. Just like phrases for effect in a conversation overall, they stand out for their irony.



WASHBASIN
_900



WASHBASIN
_460



BASIN
INSTINCT
/form follows
function_
/function
follows form



WASHBASIN
_600 RIGHT

SENSUALITY
Lightness





PLASTIC MOOD
[transparent and chrome]







[white/gold]



_Just like a dialogue between opposite poles:
lightness and weight, play and rigour, eclecticism
and minimalism.





_Now joining forces in a shared project that is a tribute to innovation and iconicity.

REFLECTED
/ GLORY





_TWILIGHT ZONE





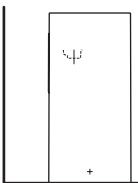
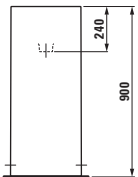
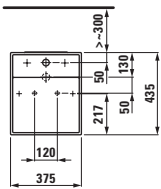


81133.1 ○/●/●●●
Freestanding washbasin, with special hidden outlet

Freistehender Waschtisch mit speziellem, verstecktem Ablauf
Lavabo indépendant, avec orifice de sortie spécial caché
Lavabo a colonna, con scarico speciale nascosto

Colours:
 .000 .020 .400

Options:
 .111 .112 .158

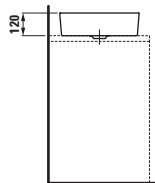
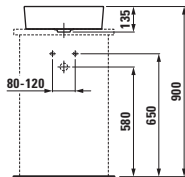
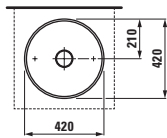


81233.1 ○
Washbasin bowl

Waschtisch-Schale
Lavabo à poser
Bacinella

Colours:
 .000 .020 .400 .757 .759

Options:
 .112

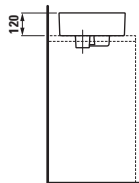
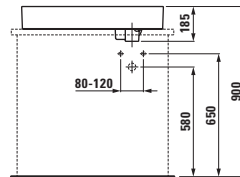
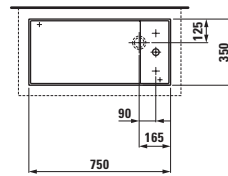


81233.2 ○/●/●●●
Washbasin bowl with tapbank, with special hidden outlet

Waschtisch-Schale mit Armaturenbank, mit speziellem, verstecktem Ablauf
Lavabo à poser avec plage de la robinetterie, avec orifice de sortie spécial caché
Bacinella con piano per rubinetteria, con scarico speciale nascosto

Colours:
 .000 .020 .400 .757 .759

Options:
 .111 .112 .158 .104 .108

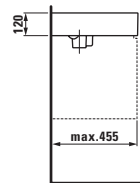
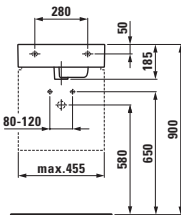
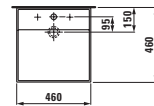


81533.1 ○/●/●●●
Small washbasin, with special hidden outlet

Handwaschbecken mit speziellem, verstecktem Ablauf
Lave-mains, avec orifice de sortie spécial caché
Lavamani, con scarico speciale nascosto

Colours:
 .000 .020 .400 .757 .759

Options:
 .111 .112 .158 .104 .108



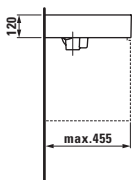
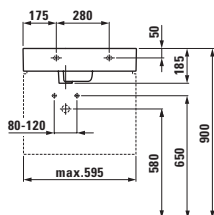
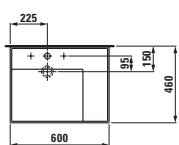


81033.4 ○/●/●●●
Washbasin, shelf right, with special hidden outlet

Waschtisch, Ablage rechts, mit speziellem, verstecktem Ablauf
Lavabo, tablette à droite, avec orifice de sortie spécial caché
Lavabo, mensola a destra, con scarico speciale nascosto

Colours:
 .000 .020 .400 .757 .759

Options:
 .111 .112 .158 .104 .108

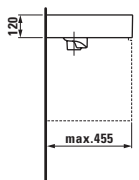
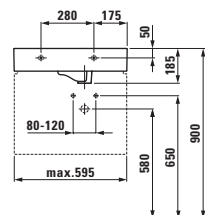
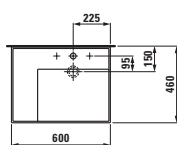


81033.5 ○/●/●●●
Washbasin, shelf left, with special hidden outlet

Waschtisch, Ablage links, mit speziellem, verstecktem Ablauf
Lavabo, tablette à gauche, avec orifice de sortie spécial caché
Lavabo, mensola a sinistra, con scarico speciale nascosto

Colours:
 .000 .020 .400 .757 .759

Options:
 .111 .112 .158 .104 .108

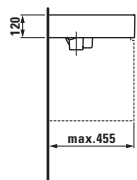
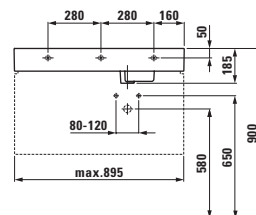
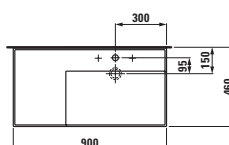


81033.9 ○/●/●●●
Washbasin, shelf left, with special hidden outlet

Waschtisch, Ablage links, mit speziellem, verstecktem Ablauf
Lavabo, tablette à gauche, avec orifice de sortie spécial caché
Lavabo, mensola a sinistra, con scarico speciale nascosto

Colours:
 .000 .020 .400 .757 .759

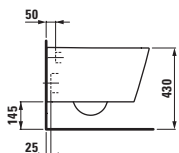
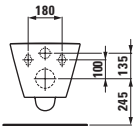
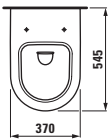
Options:
 .111 .112 .158 .104 .108





82033.1
Wall-hung WC, washdown
 Wand-WC, Tiefspüler
 WC suspendu, à chasse directe
 Vaso sospeso, a cacciata

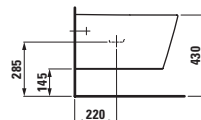
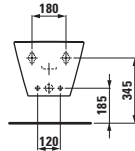
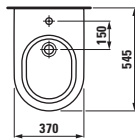
Colours:
 .000 .400 .757



83033.1
Wall-hung Bidet
 Wandbidet
 Bidet suspendu
 Bidet sospeso

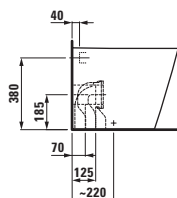
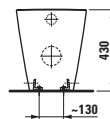
Colours:
 .000 .400 .757

Options:
 .302



82333.1
Floorstanding WC, washdown, horizontal/vertical outlet, Vario
 Stand-WC, Tiefspüler, Abgang waagrecht/senkrecht, Vario
 WC au sol, à chasse directe, sortie horizontale / verticale, évacuation Vario
 Vaso a pavimento, a cacciata, scarico a parete/a pavimento, scarico Vario

Colours:
 .000 .400 .757



Floorstanding cistern, Dual Flush
 Stand-Spülkasten, Dual-Flush
 Réservoir au sol, Dual Flush
 Cassetta di risciacquo a pavimento, Dual Flush

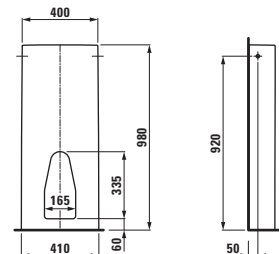
82866.0
Water connection left or right at the top of the cistern
 Wasseranschluss links oder rechts oben am Spülkasten
 Raccordement de l'eau à gauche ou à droite sur le haut du réservoir
 Alimentazione dell'acqua a destra o a sinistra sulla parte superiore della cassetta di risciacquo

82866.1
Water connection back left at the top of the cistern
 Wasseranschluss hinten links oben am Spülkasten
 Raccordement de l'eau à l'arrière à gauche, sur le haut du réservoir
 Alimentazione dell'acqua posteriore sinistra sulla parte superiore della cassetta di risciacquo

82866.3
Water connection on the left side at the bottom of the cistern
 Wasseranschluss auf der linken Seite unten am Spülkasten
 Raccordement de l'eau à gauche sur le bas du réservoir
 Alimentazione dell'acqua a sinistra sulla parte inferiore della cassetta di risciacquo

82866.4
Water connection on the right side at the bottom of the cistern
 Wasseranschluss auf der rechten Seite unten am Spülkasten
 Raccordement de l'eau à droite sur le bas du réservoir
 Alimentazione dell'acqua a destra sulla parte inferiore della cassetta di risciacquo

Colours:
 .000 .400 .757





Floorstanding WC combination
Stand-WC Kombination
Combinaison WC au sol
Vaso monoblocco a pavimento

82333.1

Floorstanding WC, washdown, horizontal/vertical outlet, Vario

Stand-WC, Tiefspüler, Abgang waagrecht/senkrecht, Vario
Installation de WC au sol, à chasse directe, sortie horizontale / verticale, évacuation Vario

Vaso a pavimento, a cacciata, scarico a parete/a pavimento, scarico Vario

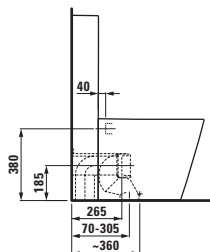
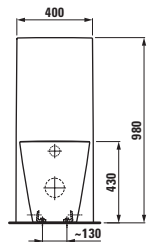
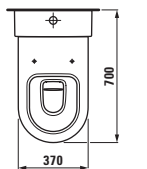
82866.x

Floorstanding cistern, Dual Flush

Stand-Spülkasten, Dual-Flush
Réservoir au sol, Dual Flush
Cassetta di risciacquo a pavimento, Dual Flush

Colours:

.000 .400 .757



83233.1

Floorstanding bidet

Standbidet

Bidet au sol

Bidet a pavimento

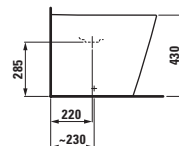
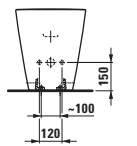
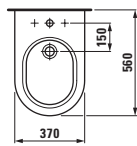
o/●

Colours:

.000 .400 .757

Options:

.302 .308



89133.0

Seat and cover, removable

Sitz mit Deckel, abnehmbar

Siège et couvercle, amovible

Sedile con coperchio, estraibile

89133.1

Seat and cover, removable, with lowering system

Sitz mit Deckel, abnehmbar, mit Absenkautomatik

Siège et abattant, amovible, avec système d'abaissement

Sedile con coperchio, estraibile, con sistema a caduta rallentata

Colours:

.000 .757

Colours ceramic

Keramikfarben


Couleurs céramique

Colori della ceramica

 **.000 White**
Weiss
Blanc
Bianco

 **.400 White LCC**
Weiss LCC
Blanc LCC
Bianco LCC

 **.757 Matt white**
Weiss matt
Blanc mat
Bianco opaco

 **.020 Glossy black**
Schwarz glänzend
Noir brillant
Nero brillante

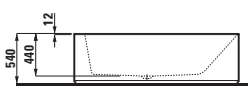
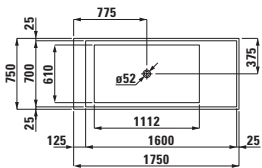
 **.759 Matt grey**
Grau matt
Gris mat
Grigio opaco



22233.2
Bathtub, freestanding
1750x750x540 mm, solid surface,
with slot overflow and tap bank
at feet side, with lifting system

*Badewanne, freistehend
1750x750x540 mm, Mineral-
gusswerkstoff, mit Überlaufspalt und
Armaturenbank an der Fussseite, mit
Hubsystem
Baignoire, indépendante,
1750x750x540 mm, solid surface,
avec rainure de trop-plein et plage
de la robinetterie côté pieds, avec
système élévateur
Vasca indipendente
1750x750x540 mm, solid surface,
con troppopieno e banco rubinetteria
sul lato zoccolo, con sistema di
sollevamento*

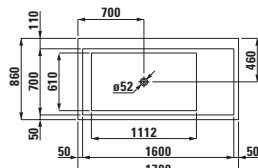
Options:
.616 .627



2433.1
Bathtub, drop-in 1700x860x590
mm, solid surface, left corner,
with tap bank, with slot overflow
at front side, with frame

*Badewanne, Einbauversion
1700x860x590 mm,
Mineralgusswerkstoff, linke Ecke,
mit Armaturenbank, mit Überlaufspalt
in der Frontseite, mit Fussgestell
Baignoire, à encastrer par-dessus
1700x860x590 mm, solid surface,
angle à gauche, avec plage de la
robinetterie, avec rainure de trop-
plein sur le côté d'avant, avec tablier
Vasca da incasso 1700x860x590
mm, solid surface, modello angolare
sinistro, con banco rubinetteria,
troppopieno sul lato frontale, con
base*

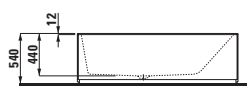
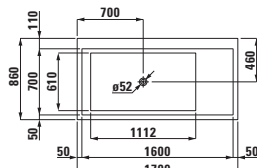
Options:
.616 .627



2433.2
Bathtub, freestanding
1700x860x540 mm, solid surface,
with tap bank, with slot overflow
at front side, with lifting system

*Badewanne, freistehend
1700x860x540 mm,
Mineralgusswerkstoff, mit
Armaturenbank, mit Überlaufspalt
in der Frontseite, mit Hubsystem
Baignoire, indépendante,
1700x860x540 mm, solid surface,
avec plage de la robinetterie, avec
rainure de trop-plein sur le côté
d'avant, avec système élévateur
Vasca indipendente 1700x860x540 mm,
solid surface, con banco rubinetteria,
troppopieno sul lato frontale, con
sistema di sollevamento*

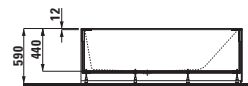
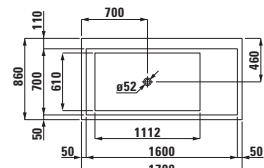
Options:
.616 .627



2433.6
Bathtub, left corner, with L-panel
right, 1700x860x590 mm, solid
surface, with tap bank, with slot
overflow at front side, with frame

*Badewanne, linke Ecke,
mit L-Schürze rechts,
1700x860x590 mm,
Mineralgusswerkstoff, mit
Armaturenbank, mit Überlaufspalt
in der Frontseite, mit Fussgestell
Baignoire, angle à gauche,
avec panneau en L à droite,
1700x860x590 mm, solid surface,
avec plage de la robinetterie, avec
rainure de trop-plein sur le côté
d'avant, avec tablier
Vasca, modello angolare sinistro,
con pannello a L a destra,
1700x860x590 mm, solid surface,
banco rubinetteria, troppopieno sul
frontale, con base*

Options:
.616 .627





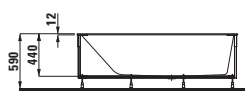
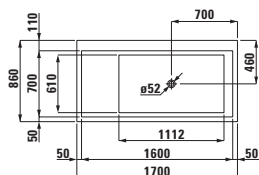
22333.1

Bathtub, drop-in 1700x860x590 mm, solid surface, right corner, with tap bank, with slot overflow at front side, with frame

Badewanne, Einbauversion 1700x860x590 mm, Mineralgusswerkstoff, rechte Ecke, mit Armaturenbank, mit Überlaufspalt in der Frontseite, mit Fussgestell
Baignoire, à encastrier par-dessus 1700x860x590 mm, solid surface, angle à droite, avec plage de la robinetterie, avec rainure de trop-plein sur le côté d'avant, avec tablier
Vasca da incasso 1700x860x590 mm, solid surface, modello angolare destro, con banco rubinetteria, troppopieno sul lato frontale, con base

Options:

.616 .627



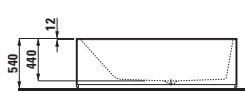
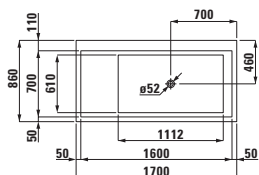
22333.2

Bathtub, freestanding, 1700x860x540 mm, solid surface, with tap bank, with slot overflow at front side, with lifting system

Badewanne, freistehend, 1700x860x540 mm, Mineralgusswerkstoff, mit Armaturenbank, mit Überlaufspalt in der Frontseite, mit Hubsystem
Baignoire, indépendante, 1700x860x540 mm, solid surface, avec plage de la robinetterie, avec rainure de trop-plein, avec système élévateur
Vasca indipendente, 1700x860x540 mm, solid surface, con banco rubinetteria, troppopieno sul lato frontale, con sistema di sollevamento

Options:

.616 .627



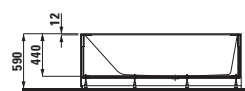
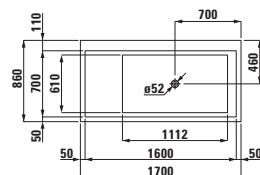
22333.5

Bathtub, 1700x860x590 mm, solid surface, right corner, with L-panel left, with tap bank, with slot overflow at front side, with frame

Badewanne, 1700x860x590 mm, Mineralgusswerkstoff, rechte Ecke, mit L-Schürze links, mit Armaturenbank, mit Überlaufspalt in der Frontseite, mit Fussgestell
Baignoire, 1700x860x590 mm, solid surface, angle à droite, avec panneau en L à gauche, avec plage de la robinetterie, avec rainure de trop-plein sur le côté d'avant, avec tablier
Vasca da incasso 1700x860x590 mm, solid surface, modello angolare destro, con pannello a L a sinistra, banco rubinetteria, troppopieno sul lato frontale, con base

Options:

.616 .627



Versions bathtubs

Versionen Badewannen

Versions des baignoires

Versioni delle vasche

.616 With illuminated slot overflow

Mit beleuchtetem

Überlaufspalt

Avec rainure de trop-plein

illuminée

Con troppopieno illuminato

.627 With illuminated slot overflow, with mist, with air massage

Mit beleuchtetem

Überlaufspalt, mit Nebel,

mit Luftmassage

Avec rainure de trop-plein

illuminée, avec aéromassage

Con troppopieno illuminato,

controllo dell'umidità,

idromassaggio a getto d'aria

Colours bathtubs and shower trays

Farben Badewannen und

Duschwannen

Couleurs des baignoires et receveurs

de douche

Colori delle vasche e dei piatti doccia

 **.000 White**

Weiss

Blanc

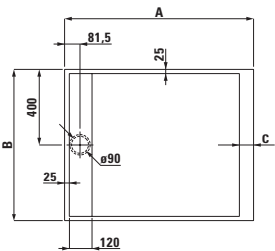
Bianco



**Shower tray, rectangular,
solid surface**

*Duschwanne, rechteckig,
Mineralgusswerkstoff
Receveur de douche, rectangulaire,
solid surface
Piatto doccia, rettangolare,
solid surface*

	A	B	C
21133.1	900	900	25
21233.1	1000	800	75
21233.2	1100	800	175
21233.3	1200	800	275
21233.4	1300	800	375
21233.5	1400	800	475



**Vanity unit with space saving
siphon for washbasin 81533.1**

*Waschtischunterbau mit
platzsparendem Siphon für
Waschtisch 81533.1
Meuble sous lavabo avec siphon
compact pour lavabo 81533.1
Base sottolavabo, con sifone
compatto per lavabo 81533.1*

40750.1

**With one drawer and internal
shelf**

*Mit einer Schublade und Innenablage
Avec un tiroir et une tablette intérieure
Con un cassetto e mensola interna*

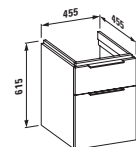
40750.2

With two drawers

*Mit zwei Schubladen
Avec deux tiroirs
Con due cassetti*

Colours:

.631 .633 .634 .635 .636 .637





Vanity unit with space saving siphon

Waschtischunterbau mit platzsparendem Siphon
 Meuble sous lavabo avec siphon compact
 Base sottolavabo, con sifone compatto

40755.1

With one drawer and internal shelf for washbasin 81033.4 and 81033.5

Mit einer Schublade und Innenablage für Waschtisch 81033.4 und 81033.5
 Avec un tiroir et une tablette intérieure pour lavabo 81033.4 et 81033.5
 Con un cassetto e mensola interna per lavabo 81033.4 e 81033.5

40755.2

With two drawers for washbasin 81033.4

Mit zwei Schubladen für Waschtisch 81033.4
 Avec deux tiroirs pour lavabo 81033.4
 Con due cassetti per lavabo 81033.4

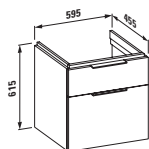
40756.2

With two drawers for washbasin 81033.5

Mit zwei Schubladen für Waschtisch 81033.5
 Avec deux tiroirs pour lavabo 81033.5
 Con due cassetti per lavabo 81033.5

Colours:

.631 .633 .634 .635 .636 .637



Vanity unit with space saving siphon for washbasin 81033.9

Waschtischunterbau mit platzsparendem Siphon für Waschtisch 81033.9
 Meuble sous lavabo avec siphon compact pour lavabo 81033.9
 Base sottolavabo, con sifone compatto per lavabo 81033.9

40760.1

With one drawer and internal shelf

Mit einer Schublade und Innenablage
 Avec un tiroir et une tablette intérieure
 Con un cassetto e mensola interna

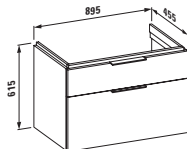
40760.2

With two drawers

Mit zwei Schubladen
 Avec deux tiroirs
 Con due cassetti

Colours:

.631 .633 .634 .635 .636 .637



40752.0

Open shelf element

Offenes Regalelement
 Élément de tablette ouvert
 Elemento a giorno

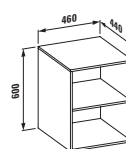
40753.0

Glass cover plate, optional

Glasabdeckplatte, optional
 Plaque de finition en verre, en option
 Piano in vetro, optional

Colours:

.631 .633 .634 .635 .636 .637



40762.0.033.004.1

Foot set (2 pieces)

Fuss-Set (2 Stück)
 Set pied (2 pièces)
 Set zoccolo (2 pz.)



Washtop

Waschtischplatte
Plan de toilette
Piano d'appoggio

40772.0

Without cut out

Ohne Ausschnitt
Sans découpe
Senza taglio

40772.1

With center cut out for washbasin bowl 81233.1

Mit Ausschnitt Mitte für Waschtisch-Schale 81233.1
Avec découpe centrale pour lavabo à poser 81233.1
Con taglio al centro per bacinella 81233.1

40772.2

With cut out left for washbasin bowl 81233.1

Mit Ausschnitt links für Waschtisch-Schale 81233.1
Avec découpe à gauche pour lavabo à poser 81233.1
Con taglio a sinistra per bacinella 81233.1

40772.3

With cut out right for washbasin bowl 81233.1

Mit Ausschnitt rechts für Waschtisch-Schale 81233.1
Avec découpe à droite pour lavabo à poser 81233.1
Con taglio a destra per bacinella 81233.1

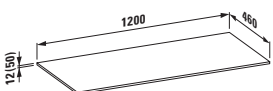
40772.4

With cut out left and right for washbasin bowl 81233.1

Mit Ausschnitt links und rechts für Waschtisch-Schale 81233.1
Avec découpe à gauche et à droite pour lavabo à poser 81233.1
Con taglio a sinistra e a destra per bacinella 81233.1

Colours:

.631



Washtop

Waschtischplatte
Plan de toilette
Piano d'appoggio

40778.0

Without cut out

Ohne Ausschnitt
Sans découpe
Senza taglio

40778.1

With center cut out for washbasin bowl 81233.1

Mit Ausschnitt Mitte für Waschtisch-Schale 81233.1
Avec découpe centrale pour lavabo à poser 81233.1
Con taglio al centro per bacinella 81233.1

40778.2

With cut out left for washbasin bowl 81233.1

Mit Ausschnitt links für Waschtisch-Schale 81233.1
Avec découpe à gauche pour lavabo à poser 81233.1
Con taglio a sinistra per bacinella 81233.1

40778.3

With cut out right for washbasin bowl 81233.1

Mit Ausschnitt rechts für Waschtisch-Schale 81233.1
Avec découpe à droite pour lavabo à poser 81233.1
Con taglio a destra per bacinella 81233.1

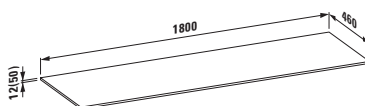
40778.4

With cut out left and right for washbasin bowl 81233.1

Mit Ausschnitt links und rechts für Waschtisch-Schale 81233.1
Avec découpe à gauche et à droite pour lavabo à poser 81233.1
Con taglio a sinistra e a destra per bacinella 81233.1

Colours:

.631





40780.0

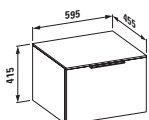
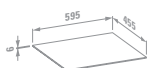
Drawer element with 12 mm top
 Schubladenelement mit 12 mm Platte
 Élément de tiroir avec haut 12 mm
 Elemento a cassetto con top da
 12 mm

40782.0

Glass cover plate, optional
 Glasabdeckplatte, optional
 Plaque de finition en verre, en option
 Piano in vetro, optional

Colours:

.631 .633 .634 .635 .636 .637



40785.0

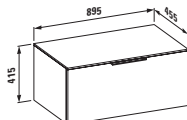
Drawer element with 12 mm top
 Schubladenelement mit 12 mm Platte
 Élément de tiroir avec haut 12 mm
 Elemento a cassetto con top da
 12 mm

40787.0

Glass cover plate, optional
 Glasabdeckplatte, optional
 Plaque de finition en verre, en option
 Piano in vetro, optional

Colours:

.631 .633 .634 .635 .636 .637



40790.0

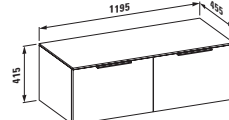
Drawer element with 12 mm top
 Schubladenelement mit 12 mm Platte
 Élément de tiroir avec haut 12 mm
 Elemento a cassetto con top da
 12 mm

40795.0

Glass cover plate, optional
 Glasabdeckplatte, optional
 Plaque de finition en verre, en option
 Piano in vetro, optional

Colours:

.631 .633 .634 .635 .636 .637





Drawer element with 12 mm top, with space saving siphon, with cut out left

Schubladenelement mit 12 mm Platte, mit platzsparendem Siphon, mit Ausschnitt links
Élément de tiroir avec haut 12 mm, avec siphon compact, avec découpe à gauche
Elemento a cassetto con top da 12 mm, con sifone compatto, con taglio a sinistra

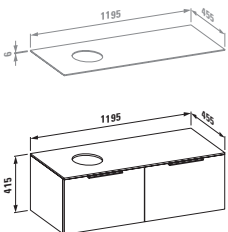
40790.2
For washbasin bowl s1233.1
Für Waschtisch-Schale s1233.1
Pour lavabo à poser s1233.1
Per bacinella s1233.1

40795.2
Glass cover plate, optional
Glasabdeckplatte, optional
Plaque de finition en verre, en option
Piano in vetro, optional

40792.2
For washbasin s1533.1
Für Waschtisch s1533.1
Pour lavabo s1533.1
Per lavabo s1533.1

40797.2
Glass cover plate, optional
Glasabdeckplatte, optional
Plaque de finition en verre, en option
Piano in vetro, optional

Colours:
 .631 .633 .634 .635 .636 .637



Drawer element with 12 mm top, with space saving siphon, with cut out right

Schubladenelement mit 12 mm Platte, mit platzsparendem Siphon, mit Ausschnitt rechts
Élément de tiroir avec haut 12 mm, avec siphon compact, avec découpe à droite
Elemento a cassetto con top da 12 mm, con sifone compatto, con taglio a destra

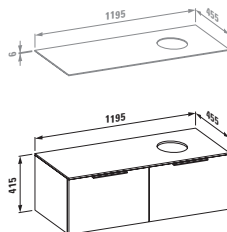
40790.3
For washbasin bowl s1233.1
Für Waschtisch-Schale s1233.1
Pour lavabo à poser s1233.1
Per bacinella s1233.1

40795.3
Glass cover plate, optional
Glasabdeckplatte, optional
Plaque de finition en verre, en option
Piano in vetro, optional

40792.3
For washbasin s1533.1
Für Waschtisch s1533.1
Pour lavabo s1533.1
Per lavabo s1533.1

40797.3
Glass cover plate, optional
Glasabdeckplatte, optional
Plaque de finition en verre, en option
Piano in vetro, optional

Colours:
 .631 .633 .634 .635 .636 .637





Drawer element with 12 mm top, with space saving siphon, with cut out left and right

Schubladenelement mit 12 mm Platte, mit platzsparendem Siphon, mit Ausschnitt links und rechts
 Élément de tiroir avec haut 12 mm, avec siphon compact, avec découpe à gauche et à droite
 Elemento a cassetto con top da 12 mm, con sifone compatto, con taglio a destra e a sinistra

40790.4

For washbasin bowl s1233.1

Für Waschtisch-Schale s1233.1
 Pour lavabo à poser s1233.1
 Per bacinella s1233.1

40795.4

Glass cover plate, optional

Glasabdeckplatte, optional
 Plaque de finition en verre, en option
 Piano in vetro, optional

40792.4

For washbasin s1533.1

Für Waschtisch s1533.1
 Pour lavabo s1533.1
 Per lavabo s1533.1

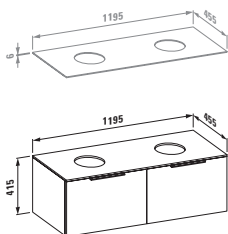
40797.4

Glass cover plate, optional

Glasabdeckplatte, optional
 Plaque de finition en verre, en option
 Piano in vetro, optional

Colours:

.631 .633 .634 .635 .636 .637



40800.0

Drawer element with 12 mm top, with space saving siphon

Schubladenelement mit 12 mm Platte, mit platzsparendem Siphon
 Élément de tiroir avec haut 12 mm, avec siphon compact
 Elemento a cassetto con top da 12 mm, con sifone compatto

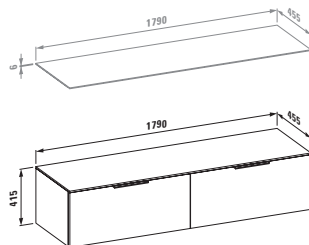
40805.0

Glass cover plate, optional

Glasabdeckplatte, optional
 Plaque de finition en verre, en option
 Piano in vetro, optional

Colours:

.631 .633 .634 .635 .636 .637



Drawer element with 12 mm top, with space saving siphon, with cut out left

Schubladenelement mit 12 mm Platte, mit platzsparendem Siphon, mit Ausschnitt links
 Élément de tiroir avec haut 12 mm, avec siphon compact, avec découpe à gauche
 Elemento a cassetto con top da 12 mm, con sifone compatto, con taglio a sinistra

40800.2

For washbasin bowl s1233.1

Für Waschtisch-Schale s1233.1
 Pour lavabo à poser s1233.1
 Per bacinella s1233.1

40805.2

Glass cover plate, optional

Glasabdeckplatte, optional
 Plaque de finition en verre, en option
 Piano in vetro, optional

40801.2

For washbasin s1233.2

Für Waschtisch s1233.2
 Pour lavabo s1233.2
 Per lavabo s1233.2

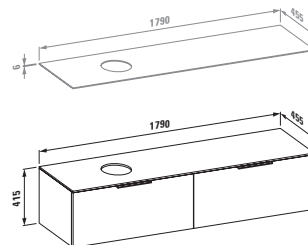
40806.2

Glass cover plate, optional

Glasabdeckplatte, optional
 Plaque de finition en verre, en option
 Piano in vetro, optional

Colours:

.631 .633 .634 .635 .636 .637



40802.2

For washbasin s1533.1

Für Waschtisch s1533.1
 Pour lavabo s1533.1
 Per lavabo s1533.1

40807.2

Glass cover plate, optional

Glasabdeckplatte, optional
 Plaque de finition en verre, en option
 Piano in vetro, optional

40803.2

For washbasin s1033.4 and s1033.5

Für Waschtisch s1033.4 und s1033.5
 Pour lavabo s1033.4 et s1033.5
 Per lavabo s1033.4 e s1033.5

40808.2

Glass cover plate, optional

Glasabdeckplatte, optional
 Plaque de finition en verre, en option
 Piano in vetro, optional

40804.2

For washbasin s1033.9

Für Waschtisch s1033.9
 Pour lavabo s1033.9
 Per lavabo s1033.9

40809.2

Glass cover plate, optional

Glasabdeckplatte, optional
 Plaque de finition en verre, en option
 Piano in vetro, optional



Drawer element with 12 mm top, with space saving siphon, with cut out right

Schubladenelement mit 12 mm Platte, mit platzsparendem Siphon, mit Ausschnitt rechts
Élément de tiroir avec haut 12 mm, avec siphon compact, avec découpe à droite
Elemento a cassetto con top da 12 mm, con sifone compatto, con taglio a destra

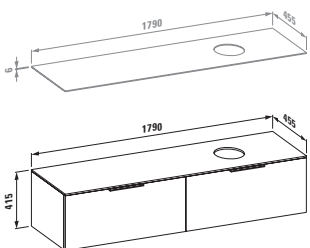
40800.3
For washbasin bowl s1233.1
Für Waschtisch-Schale s1233.1
Pour lavabo à poser s1233.1
Per bacinella s1233.1

40805.3
Glass cover plate, optional
Glasabdeckplatte, optional
Plaque de finition en verre, en option
Piano in vetro, optional

40801.3
For washbasin s1233.2
Für Waschtisch s1233.2
Pour lavabo s1233.2
Per lavabo s1233.2

40806.3
Glass cover plate, optional
Glasabdeckplatte, optional
Plaque de finition en verre, en option
Piano in vetro, optional

Colours:
 .631 .633 .634 .635 .636 .637



40802.3
For washbasin s1533.1
Für Waschtisch s1533.1
Pour lavabo s1533.1
Per lavabo s1533.1

40807.3
Glass cover plate, optional
Glasabdeckplatte, optional
Plaque de finition en verre, en option
Piano in vetro, optional

40803.3
For washbasin s1033.4 and s1033.5
Für Waschtisch s1033.4 und s1033.5
Pour lavabo s1033.4 et s1033.5
Per lavabo s1033.4 e s1033.5

40808.2
Glass cover plate, optional
Glasabdeckplatte, optional
Plaque de finition en verre, en option
Piano in vetro, optional

40804.3
For washbasin s1033.9
Für Waschtisch s1033.9
Pour lavabo s1033.9
Per lavabo s1033.9

40809.2
Glass cover plate, optional
Glasabdeckplatte, optional
Plaque de finition en verre, en option
Piano in vetro, optional



Drawer element with 12 mm top, with space saving siphon, with cut out left and right

Schubladenelement mit 12 mm Platte, mit platzsparendem Siphon, mit Ausschnitt links und rechts
Élément de tiroir avec haut 12 mm, avec siphon compact, avec découpe à gauche et à droite
Elemento a cassetto con top da 12 mm, con sifone compatto, con taglio a destra e a sinistra

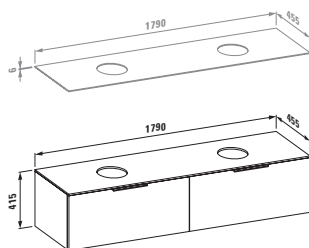
40800.4
For washbasin bowl s1233.1
Für Waschtisch-Schale s1233.1
Pour lavabo à poser s1233.1
Per bacinella s1233.1

40805.4
Glass cover plate, optional
Glasabdeckplatte, optional
Plaque de finition en verre, en option
Piano in vetro, optional

40801.4
For washbasin s1233.2
Für Waschtisch s1233.2
Pour lavabo s1233.2
Per lavabo s1233.2

40806.4
Glass cover plate, optional
Glasabdeckplatte, optional
Plaque de finition en verre, en option
Piano in vetro, optional

Colours:
 .631 .633 .634 .635 .636 .637



40802.4
For washbasin s1533.1
Für Waschtisch s1533.1
Pour lavabo s1533.1
Per lavabo s1533.1

40807.4
Glass cover plate, optional
Glasabdeckplatte, optional
Plaque de finition en verre, en option
Piano in vetro, optional

40803.4
For washbasin s1033.4 and s1033.5
Für Waschtisch s1033.4 und s1033.5
Pour lavabo s1033.4 et s1033.5
Per lavabo s1033.4 e s1033.5

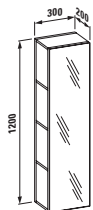
40808.4
Glass cover plate, optional
Glasabdeckplatte, optional
Plaque de finition en verre, en option
Piano in vetro, optional



40810.0
Medium cabinet with mirror front and side open

Halbhochschrank mit Spiegelfront und offener Seite
Armoire mi-haute avec miroir à l'avant et ouverture latérale
Colonna media con frontale a specchio e lato a giorno

Colours:
 .631 .633 .634 .635 .636 .637

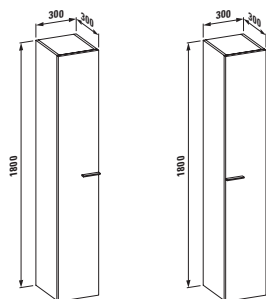


Tall cabinet
Hochschrank
Armoire haute
Colonna

40815.1
With one door left
Mit einer Tür links
Avec une porte à gauche
Con anta a sinistra

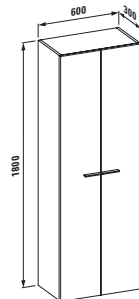
40815.2
With one door right
Mit einer Tür rechts
Avec une porte à droite
Con anta a destra

Colours:
 .631 .633 .634 .635 .636 .637



40820.3
Tall cabinet with two doors
Hochschrank mit zwei Türen
Armoire haute avec deux portes
Colonna a due ante

Colours:
 .631 .633 .634 .635 .636 .637



Möbel Farben

Möbelfarben
Couleurs meubles
Colori dei mobili



.631 White glossy
Weiss glänzend
Blanc brillant
Bianco brillante



.633 Black glossy
Schwarz glänzend
Noir brillant
Nero brillante



.634 Matt grey
Grau matt
Gris mat
Grigio opaco



.635 Orange glossy
Orange glänzend
Orange brillant
Arancione brillante



.636 Plum glossy
Pflaume glänzend
Prune brillant
Prugna brillante

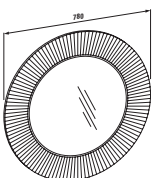


.637 Bordeaux glossy
Bordeaux glänzend
Bordeaux brillant
Bordeaux brillante



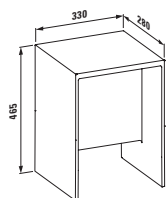
38633.1
Mirror
 Spiegel
 Miroir
 Specchio

Colours:
 .081 .082 .084 .086 .087



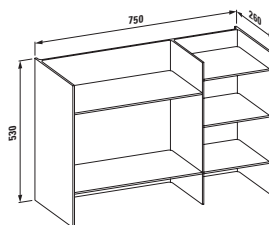
38933.0
Stool
 Hocker
 Chaise
 Sgabello

Colours:
 .081 .082 .083 .084 .085



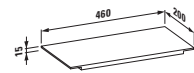
38933.1
Rack
 Regal
 Rack
 Rack

Colours:
 .081 .082 .083 .084 .085



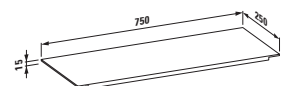
38533.1
Shelf for basin
 Ablage für Waschtisch
 Tablette pour lavabo
 Mensola per lavabo

Colours:
 .084 .085



38533.2
Shelf for bathtub
 Ablage für Badewanne
 Tablette pour baignoire
 Mensola per vasca

Colours:
 .084 .085



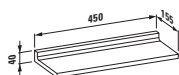


38533.0

Shelf wall-mounted

Ablage, wandmontiert
Tablette à montage mural
Mensola a parete

Colours:
.081 .082 .084



38133.0

Towel rail 300 mm

Handtuchhalter 300 mm
Porte-serviettes 300 mm
Portasciugamani 300 mm

38133.1

Towel rail 450 mm

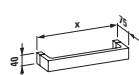
Handtuchhalter 450 mm
Porte-serviettes 450 mm
Portasciugamani 450 mm

38133.2

Towel rail 600 mm

Handtuchhalter 600 mm
Porte-serviettes 600 mm
Portasciugamani 600 mm

Colours:
.081 .082 .084 .085



38133.4

Towel ring

Handtuchring
Anneau à serviette
Anello portasciugamani

Colours:
.081 .082 .084 .085

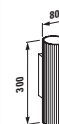


38933.2

Lamp wall-mounted

Lampe, wandmontiert
Lampe pour montage mural
Applique

Colours:
.084 .086 .087





38933.3
Pendant lamp 300 mm
Hängeleuchte 300 mm
Lampe assortie 300 mm
Lampada a sospensione 300 mm

Colours:
 .084 .086 .087




38933.5
Pendant lamp 900 mm
Hängeleuchte 900 mm
Lampe assortie 900 mm
Lampada a sospensione 900 mm

Colours:
 .084 .086 .087





38533.3
Wall tray
Wandablage
Receveur mural
Mensolina portaoggetti

Including discs in colours:
Beinhaltet discs in Farben:
Contient discs en couleurs:
Contiene discs in colori:
 .082 .084 .085





38933.4
Pendant lamp 600 mm
Hängeleuchte 600 mm
Lampe assortie 600 mm
Lampada a sospensione 600 mm

Colours:
 .084 .086 .087

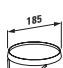
38433.2.004.000.1
Toilet paper holder
Toilettenpapierhalter
Porte papier toilette
Portacarta igienica

Including discs in colours:
Beinhaltet discs in Farben:
Contient discs en couleurs:
Contiene discs in colori:
 .082 .084 .085





38433.2.004.000.1
Toilet paper holder
Toilettenpapierhalter
Porte papier toilette
Portacarta igienica


Including discs in colours:
Beinhaltet discs in Farben:
Contient discs en couleurs:
Contiene discs in colori:
 .082 .084 .085





Colours accessories


Farben accessoires
Couleurs accessoires
Colori dei accessori


 **.081 Amber**
Bernstein
Ambre
Ambra


 **.082 Orange**
Orange
Orange
Arancione

 **.083 Blue**
Blau
Bleu
Blu

 **.084 Transparent**
Transparent
Transparent
Trasparente

 **.085 Fumé**
Fumé
Fumé
Fumé

 **.086 Chrome**
Chrom
Chrome
Cromo

 **.087 Gold**
Gold
Or
Oro



31133.1.004.111.1

Washbasin mixer disc, fixed spout 110 mm, with pop-up waste

Waschtischmischer disc, Ausladung 110 mm, mit Ablaufventil
Mitigeur de lavabo disc, saillie 110 mm, avec vidage
Miscelatore per lavabo disc, sporgenza 110 mm, con piletta

31133.1.004.113.1

Washbasin mixer disc, fixed spout 110 mm, pop-up waste lever, without pop-up waste

Waschtischmischer disc, Ausladung 110 mm, mit Ablaufventilhebel, ohne Ablaufventil
Mitigeur de lavabo disc, saillie 110 mm, avec commande de vidage, sans vidage
Miscelatore per lavabo disc, sporgenza 110 mm, con leva di piletta, senza piletta

31133.1.004.110.1

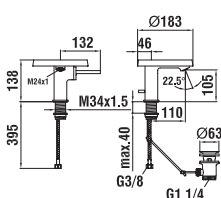
Washbasin mixer disc, fixed spout 110 mm, without pop-up waste

Waschtischmischer disc, Ausladung 110 mm, ohne Ablaufventil
Mitigeur de lavabo disc, saillie 110 mm, sans vidage
Miscelatore per lavabo disc, sporgenza 110 mm, senza piletta

Flow rate / Durchfluss / Débit / Portata 5.7 l/min

Including discs in colours:

Beinhaltet discs in Farben:
Contient discs en couleurs:
Contiene discs in colori:
.082 .084 .085



31133.8.004.110.1

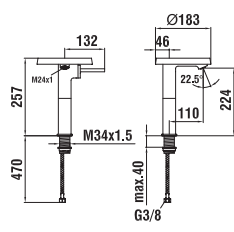
Washbasin mixer disc high, fixed spout 110 mm, without pop-up waste

Waschtischmischer disc hoch, Ausladung 110 mm, ohne Ablaufventil
Mitigeur de lavabo disc haut, saillie 110 mm, sans vidage
Miscelatore per lavabo disc alto, sporgenza 110 mm, senza piletta

Flow rate / Durchfluss / Débit / Portata 5.7 l/min

Including discs in colours:

Beinhaltet discs in Farben:
Contient discs en couleurs:
Contiene discs in colori:
.082 .084 .085



34133.1.004.111.1

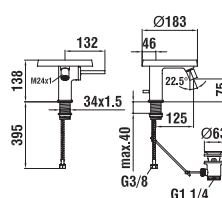
Bidet mixer disc, with pop-up waste

Bidetmischer disc, mit Ablaufventil
Mitigeur de bidet disc, avec vidage
Miscelatore per bidet disc, con piletta

Flow rate / Durchfluss / Débit / Portata 5.7 l/min

Including discs in colours:

Beinhaltet discs in Farben:
Contient discs en couleurs:
Contiene discs in colori:
.082 .084 .085



32133.1.004.121.1

Column bath mixer disc complete with synthetic flexible hose 1250 mm and handspray twinstick

Standsäule Bademischer disc komplett, mit Kunststoffschlauch 1250 mm und Handbrause twinstick
Mitigeur de bain sur colonne disc complet avec flexible synthétique 1250 mm et douchette twinstick
Miscelatore da bagno a colonna disc completo, con tubo sintetico 1250 mm e doccetta twinstick

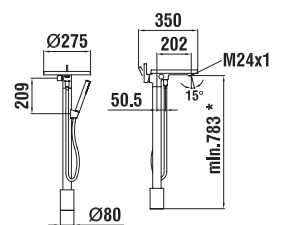
Flow rate / Durchfluss / Débit / Portata 9.5 l/min

measured at handspray

gemessen an der Handbrause
mesuré à la douchette
misurato alla doccetta a mano

Including discs in colours:

Beinhaltet discs in Farben:
Contient discs en couleurs:
Contiene discs in colori:
.082 .084 .085





37098.5.000.000.1

Technical bloc for column bath mixer 32133.1.004.121.1

Rohbaukörper zu Standsäulen-

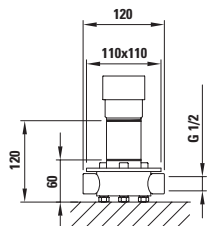
Bademischer 32133.1.004.121.1

Bloc technique pour mitigeur de bain

sur colonne 32133.1.004.121.1

Base di fissaggio per miscelatore per

bagno a colonna 32133.1.004.121.1



31233.3.004.221.1

Washbasin mixer 3-hole, swivel spout 166 mm, with pop-up waste

Waschtischmischer 3-Loch,

Schwenkauslauf Ausladung 166 mm,

mit Ablaufventil

Mélangeur de lavabo 3-trous,

goulot orientable saillie 166 mm,

avec vidage

Miscelatore per lavabo a 3 fori,

bocca orientabile sporgenza

166 mm, con piletta

31233.3.004.220.1

Washbasin mixer 3-hole, swivel spout 166 mm, without pop-up waste

Waschtischmischer 3-Loch,

Schwenkauslauf Ausladung 166 mm,

ohne Ablaufventil

Mélangeur de lavabo 3-trous,

goulot orientable saillie 166 mm,

sans vidage

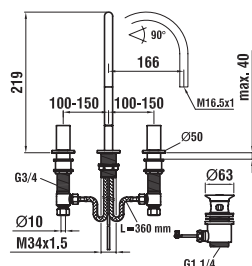
Miscelatore per lavabo a 3 fori,

bocca orientabile sporgenza

166 mm, senza piletta

Flow rate / Durchfluss / Débit /

Portata 5.7 l/min



31233.6.004.120.1

Concealed washbasin wall mixer 2-handle, spout length 175 mm

UP-Wandmischer 2-Griff, Ausladung

175 mm

Mélangeur de lavabo mural encastré,

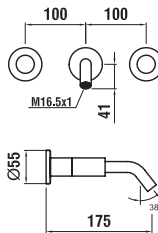
saillie 175 mm

Miscelatore da incasso a 2

manopole, sporgenza 175 mm

Flow rate / Durchfluss / Débit /

Portata 5.7 l/min



37698.2.000.100.1

Brass rough-in concealed set for concealed 2 handles basin mixer

31233.6.004.120.1

Messing Bausatz-Vormontage für

2-Griff UP-Waschtischmischer

31233.6.004.120.1

Set de pré-montage en laiton à

encastrer pour mélangeur 2 poignées

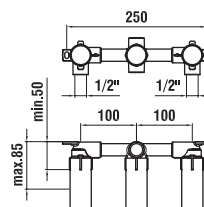
de lavabo mural encastré

31233.6.004.120.1

Set da incasso in ottone, per misce-

latore da incasso a 2 manopole

31233.6.004.120.1



32233.5.004.282.1

Roman tub filler 5-holes, spout 173 mm, without plate

Wannenfüllkombination 5-Loch,

Ausladung 173 mm, ohne Platte

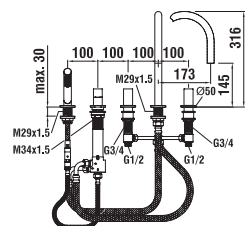
Garniture de remplissage de

baignoire 5 trous, goulot 173 mm,

sans plaque

Bordo vasca 5 fori, sporgenza

173 mm, senza piastra





33133.7.004.141.1

Shower mixer 150 mm complete with excentric fittings, synthetic flexible hose 1800 mm and twinstick handspray

Duschenmischer 150 mm komplett, mit Exzenterverschraubungen, Kunststoffschlauch 1800 mm und twinstick Handbrause
 Mitigeur de douche 150 mm complet avec raccords excentriques, flexible synthétique 1800 mm et douchette twinstick
 Miscelatore da doccia 150 mm completo, con raccordi eccentrici, tubo sintetico 1800 mm e doccetta twinstick

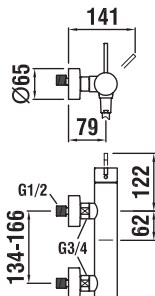
Flow rate / Durchfluss / Débit / Portata 9.5 l/min

measured at handpray
 gemessen an der Handbrause
 mesuré à la douchette
 misurato alla doccetta a mano

33133.7.004.400.1

Shower mixer 150 mm, with excentric fittings, without accessories

Duschenmischer 150 mm, mit Exzenterverschraubungen, ohne Zubehör
 Mitigeur de douche 150 mm avec raccords excentriques, sans accessoires
 Miscelatore da doccia 150 mm, con raccordi eccentrici, senza accessori



32133.6.004.000.1

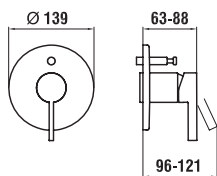
Set for concealed bath/shower mixer Simibox, with diverter

Fertigmontage-Set für UP-Bademischer Simibox, mit Umsteller
 Habillage extérieur pour mitigeur de bain/douche encastré Simibox, avec inverseur
 Set di montaggio per miscelatore da bagno ad incasso Simibox, con deviatore

32133.6.004.010.1

Set for concealed bath/shower mixer Simibox, with diverter and vacuum breaker

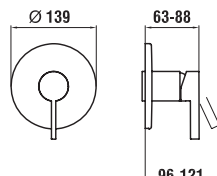
Fertigmontage-Set für UP-Bademischer Simibox, mit Umsteller und Sicherheitseinrichtung
 Décor de mitigeur bain/douche Simibox, avec inverseur et avec antisiphonnage
 Set di montaggio per miscelatore da bagno ad incasso Simibox, con deviatore e dispositivo di sicurezza



33133.6.004.000.1

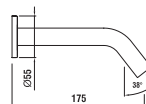
Set for concealed shower mixer Simibox

Fertigmontage-Set für UP-Duschenmischer Simibox
 Habillage extérieur pour mitigeur de douche encastré Simibox
 Set di montaggio per miscelatore da doccia ad incasso Simibox



37133.0.004.060.1

Wall mounted fixed spout 175 mm
 Wanneneinlauf, Ausladung 175 mm
 Goulot mural, saillie 175 mm
 Bocca di erogazione vasca, sporgenza 175 mm



37898.0.000.000.1

Simibox concealed installation block for bath and shower mixer

Simibox Unterputz-Einbaukörper für Bade- und Duschenmischer
 Corps encastré Simibox pour mitigeur de baignoire et de douche
 Corpo ad incasso Simibox per miscelatore da doccia e da bagno

37998.0.003.000.1

Mounting aid for Simibox

Montagehilfe für Simibox
 Aide de montage pour Simibox
 Ausilio di montaggio per Simibox

37998.0.000.050.1

Extension set L = 25 mm
 Verlängerungsset L = 25 mm
 Set de rallonge L = 25 mm
 Prolunga L = 25 mm

37998.0.000.500.1

Flange for Simibox

Flansch für Simibox
 Bride pour Simibox
 Flangia per Simibox

37998.0.000.060.1

Extension set L = 50 mm
 Verlängerungsset L = 50 mm
 Set de rallonge L = 50 mm
 Prolunga L = 50 mm

Ceramic options

Types of washbasins / Ausführungen Waschtische / Exécutions lavabos /

Modelli lavabi

.104 1 tap hole

- 1 Hahnloch
1 trou pour la robinetterie
1 foro per la rubinetteria

.108 3 tap holes

- 3 Hahnlöcher
3 trous pour la robinetterie
3 fori per la rubinetteria

.111 1 tap hole, without overflow

- 1 Hahnloch, ohne Überlauf
1 trou pour la robinetterie,
sans trop-plein
1 foro per la rubinetteria,
senza troppopieno

.112 Without tap hole, without overflow

- Ohne Hahnloch, ohne Überlauf
Non percé, sans trop-plein
Senza foro per la rubinetteria,
senza troppopieno

.158 3 tap holes, without overflow

- 3 Hahnlöcher, ohne Überlauf
3 trous pour la robinetterie,
sans trop-plein
3 fori per la rubinetteria,
senza troppopieno



It is possible that not all products, sizes or colours are available in every country. Delivery periods may also differ in each case.

Unter Umständen sind nicht alle Produkte, Grössen oder Farben in jedem Land verfügbar. Auch die jeweiligen Lieferzeiten können von Land zu Land abweichen.

Il se peut que les produits ne soient pas tous disponibles dans chaque pays dans toutes les dimensions et coloris. Les délais de livraisons peuvent également varier d'un pays à l'autre.

È possibile che non tutti i prodotti, le misure e i colori siano ugualmente disponibili in ogni Paese. Anche i tempi di consegna possono variare da un Paese all'altro.

The illustrated colours only approximately correspond to the actual shades. The bathroom layouts shown here are purely decorative and do not reflect all the technical requirements. The decorative parts used are not included in our commercial offer. We reserve the right to make technical changes without prior notice. Registered design.

Die Farbbildungen entsprechen nur in etwa den tatsächlichen Farbtönen. Die hier gezeigten Badmilieus sind rein dekorativ und berücksichtigen nicht alle technischen Anforderungen. Unser Angebot beinhaltet nicht die verwendete Dekoration. Technische Änderungen sind vorbehalten. Design geschützt.

Les photos couleur ne correspondent que partiellement aux teintes effectives. Les ambiances reproduites ici sont simplement décoratives, les exigences techniques d'installation n'ont pas toujours été prises en compte. La décoration utilisée ne fait pas partie de notre offre commerciale. Sous réserve de modifications techniques. Modèle déposé.

I colori qui illustrati non corrispondono esattamente alle tonalità effettive. Gli ambienti qui riprodotti sono puramente decorativi e non tengono conto di tutte le specifiche tecniche. Gli articoli d'arredo usati non fanno parte della nostra offerta commerciale. Con riserva di apportare modifiche tecniche. Modello depositato.

Products with the Q-Plus certification comply with the European standard, as well as with the proven higher Swiss standard laid down by suissetec/VSA. LAUFEN ceramic products comply with this Swiss quality standard and are recommended accordingly.

Produkte mit der Q-Plus-Zertifizierung entsprechen einerseits der Europeanorm und andererseits zusätzlich dem bewährten, höheren Schweizer Standard, welcher durch die suissetec/VSA festgelegt wurde. LAUFEN Keramikprodukte entsprechen diesen schweizerischen Qualitätsmassstäben und haben die entsprechende Zulassungsempfehlung.

Les produits avec certification Q-Plus correspondent à la norme européenne et satisfont en plus aux standards suisses définis par la suissetec/VSA, encore plus élevés et qui ont largement fait leurs preuves. Les produits en céramique signés LAUFEN sont conformes à ces critères de qualité suisses et bénéficient donc des recommandations d'homologation correspondantes.

I prodotti con la certificazione Q-Plus sono conformi sia alla normativa europea sia allo standard svizzero, che prevede requisiti ancora più rigorosi, stabiliti dalla suissetec/VSA. I prodotti in ceramica LAUFEN rispettano questi criteri qualitativi svizzeri e dispongono della relativa certificazione di qualità.

Printed on certified paper from sustainably managed forests.

Gedruckt auf zertifiziertem Papier. Aus nachhaltig bewirtschafteten Wäldern.

Imprimé sur du papier certifié. Issu de forêts exploitées de façon durable.

Stampato su carta certificata. Proveniente da boschi a gestione sostenibile.

Headquarters:

LAUFEN Bathrooms AG
 Wahlenstrasse 46
 CH-4242 Laufen
 Tel. +41 61 765 71 11
 Fax +41 61 761 36 60
 feedback@laufen.ch
 www.laufen.com

Export:

LAUFEN Bathrooms AG
 Wahlenstrasse 46
 CH-4242 Laufen
 Tel. +41 61 765 76 09
 Fax +41 61 765 77 77
 export@laufen.ch
 www.laufen.com/export

Asia:

Roca Sanitaryware Ltd.
 Room 2303, 23/F
 148 Electric Road
 North Point, Hong Kong
 Tel. +852 250 624 38
 Fax +852 250 624 92
 laufenasia@hongkong.laufen.ch
 www.laufen.com/export

Australia, New Zealand and Oceania:

ROCA Bathroom Products
 Australia P/L
 Suite 304, Level 3
 191 Clarence Street
 Sydney, 2000
 NSW, Australia
 Tel. +61 (2) 9290 2331
 Fax +61 (2) 9290 2786
 josep.royo@roca.net
 www.laufen.com.au

Austria:

LAUFEN Austria AG
 Mariazeller Strasse 100
 A-3150 Wilhelmsburg
 Tel. +43 2746 6060
 Fax +43 2746 6060 380
 office.wi@at.laufen.com
 www.laufen.co.at

Bosnia Herzegovina, Croatia, Kosovo, Macedonia, Montenegro, Serbia, Slovenia:

INKER d.d.
 Industrijska 1
 10290 Zaprešić
 Tel. +385 1 3310 364
 Fax +385 1 3310 275
 info@inker.hr
 www.laufen.com

Benelux:

LAUFEN Benelux B.V.
 Postbus 2702
 NL-3800 GG Amersfoort
 Tel. +31 (0)33 450 20 90
 Fax +31 (0)33 450 20 91
 info.benelux@laufen.ch
 www.laufen.nl
 www.laufen.be

Brazil:

Roca Sanitários Brasil Ltda.
 Av. 14 de Dezembro,
 2.800 - V. Mafalda
 CEP: 13206-105
 Jundiaí - SP - Brasil
 Tel. Adm. Vendas: +55 11 3378-4827
 Assistência Técnica: 0800 70 11 510
 Fax +55 11 4587-2324
 info.br@laufen.com
 www.laufen.com/br

Bulgaria:

Roca Bulgaria AD
 5, Pirotska Str.
 1301 Sofia, Bulgaria
 Tel. +359 29 30 59 10
 Fax +359 02 93 59 18
 office.sofia@bg.roca.net
 www.roca.com

China:

Roca Sanitary Trading
 (Shanghai) co. Ltd
 Room 503-505, City Gateway
 No. 396 North Caoxi Road
 Shanghai 200030, China
 Tel. +86 21 3368 8822
 Fax +86 21 3368 8299
 laufen_cn@roca.net.cn
 www.cn.laufen.com

Czech Republic:

LAUFEN CZ s.r.o.
 V Tůních 3/1637
 120 00 Praha 2
 Tel. +420 296 337 711
 Fax +420 296 337 713
 galerie@cz.laufen.com
 www.laufen.cz

Estonia, Latvia:

LAUFEN CZ s.r.o.
 Pae 25-8
 Tallinn, 11414
 Estonia
 Tel./Fax +372 6 215 569
 office.tallinn@ee.laufen.com
 www.laufen.com

France:

LAUFEN France
 19-21, rue de Bretagne
 Z.I. des Béthunes
 F-95310 St-Ouen-L'Aumône
 Tel. +33 1 34 40 39 31
 Fax +33 1 30 37 02 65
 commercial@laufen-france.com
 www.laufen.com/fr

Germany:

Roca GmbH
 Vertrieb LAUFEN
 Feincheswiese 17
 56424 Staudt
 Tel. +49 26 02 / 94 93 33
 Fax +49 26 02 / 94 93 355
 info.staudt@de.laufen.com
 www.de.laufen.com

Hungary:

LAUFEN CZ s.r.o.
 Hungarian Trade Agency
 Pasaréti u. 83
 H-1026 Budapest
 Tel. +36 1 274 05 35
 Fax +36 1 391 04 58
 office.budapest@hu.laufen.com
 www.laufen.com

India:

Roca Bathroom Products Pvt. Ltd.
 3rd Floor, Tower B,
 DLF Building No. 10, Phase – II
 DLF Cyber City,
 Gurgaon – 122002, Haryana
 India
 Tel. +91 124 4278347-49
 Fax +91 124 4278350
 Info.laufen@in.roca.com
 www.laufen.com/export

Italy:

LAUFEN Italia s.r.l.
 via G. Matteotti, 157
 I-20082 Binasco (MI)
 Tel. +39 02 900 16 01
 Fax +39 02 905 22 19
 info@laufen.it
 www.laufen.it

Lithuania:

LAUFEN CZ s.r.o.
 Užupio g. 30
 Vilnius, 01203
 Lietuva
 Tel. +370 5 215 30 76
 Fax +370 5 215 30 86
 office.vilnius@lt.laufen.com
 www.laufen.lt

Morocco:

Roca Maroc, S.A.
 route de Marrakech, km 2,5
 BP 571, 26000 Settat
 Tel. +212 5 23 40 59 41
 Fax +212 5 23 40 59 42
 www.roca.com

Nordic:

Laufen Nordic ApS
 Torvet 15, Baghuset
 DK-4600 Koge
 Tel. +45 56 287 287
 Fax +45 56 287 237
 info@dk.laufen.com
 www.laufen.dk
 www.laufen.fi
 www.laufen.no
 www.laufen.se

North America:

Laufen Bathrooms North America
 11190 NW 25th Street
 Miami, FL 33172
 USA
 Toll free phone +1 (866) 696-2493
 +1 (305) 357-6130
 Toll free fax +1 (866) 264-7622
 usa@laufen.com
 canada@laufen.com
 www.laufen.com/usa
 www.laufen.com/ca
 www.laufen.com.mx

Poland:

Roca Polska Sp. z o.o.
 ul. Wyciółkowskiego 20
 44-109 Gliwice
 Tel. +48 32 339 41 00
 Fax +48 32 339 41 01
 biuro@roca.pl
 www.laufen.pl

Portugal:

Roca, S.A., Portugal
 Apartado 575, Ponte da Madalena
 2416-905 - Leiria, Portugal
 Tel. +351 244 720 000
 Fax +351 244 722 373
 marketing.le@pt.roca.net
 www.laufen.pt

Romania:

Roca Obiecte Sanitare S.R.L.
 Blvd. Preciziei nr. 1, Sector 6
 062202 - Bucharest - Romania
 Tel. +4031 822 2310
 Fax +4021 318 1418
 www.laufen.com

Russia:

Roca Rus
 Promyshlennaya Str. 7, Tosno
 Leningrad region, 187000, Russia
 Tel. +7 812 347 94 49
 Fax +7 812 347 94 50
 marketing@ru.roca.net
 www.laufen.ru

Roca Rus

2nd Hutorskaya, 38A, building 14
 Moscow, 127287, Russia
 Tel. +7 495 989 65 91
 Fax +7 495 959 65 93
 marketing@ru.roca.net
 www.laufen.ru

Slovakia:

LAUFEN SK s.r.o.
 Štefanovičova 12
 811 04 Bratislava
 Tel. +421 2 526 210 24
 Fax +421 2 526 210 25
 office.bratislava@sk.laufen.com
 www.laufen.sk

Spain:

LAUFEN Bathrooms S.A.
 Paseo de la Castellana 98
 28046 Madrid
 España
 Tel./Fax 900 103 258 – free call
 info@es.laufen.com
 www.laufen.com/es

Switzerland:

Keramik Laufen AG
 Wahlenstrasse 46
 CH-4242 Laufen
 Tel. +41 61 765 71 11
 Fax +41 61 761 29 22
 forum@laufen.ch
 www.laufen.ch

Ukraine:

LAUFEN CZ s.r.o. Ukraine
 Kiev 04128
 19, Ak. Tupoleva str., office „Laufen“
 Tel. +380 44 499 0620
 Fax +380 44 499 0621
 office.kiev@ua.laufen.com
 www.laufen.net.ua

United Kingdom and Ireland:

LAUFEN Ltd.
 c/o Roca Ltd.
 Samson Road
 Hermitage Industrial Estate
 Coalville
 Leicestershire
 LE67 3FP
 Tel. +44 (0)1530 510007
 Fax +44 (0)1530 838949
 info@uk.laufen.com
 www.laufen.co.uk





_CONCEPT, GRAPHICS & STYLING: PS+A /
_PHOTOS: ADRIANO BRUSAFERRI _PRINT: GRAFICHE ANTIGA

_THANKS TO:

BRIX _ IL CASONE _ COTÉ BASTIDE _ DE VECCHI MILANO 1935 _ G.T. DESIGN _
IVANO REDAELLI _ KENZOKI _ KOHRO _ LUDOVICO MARTELLI SRL _ MARIANNAUD
PARFUMERIES ITALIA _ MARTINI SPA _ PROFUMUM ROMA _ SOCIETY _ TEIXIDORS



Kartell by LAUFEN

kartell.it / laufen.com