

D

runde Hohlkern Parksperrn mit Kugelkopf

Abmessungen :
Ø 13,5 x 140 cm lang (12 kg)

Beschreibung
Runde Parksperrn Schwarz
Mit einer breiten, weißen, reflektierenden,
eingesetzten Streife (Breite 50 mm)

Hohlkern 7,5 cm



UK

**round traffic bollards
with hollow center and domed top**

Dimensions:
Ø13,5 x 140 cm long (12 kg)

Description
Round traffic bollards, black with domed top
with one countersunk, white, large reflective strip
(width 50 mm)

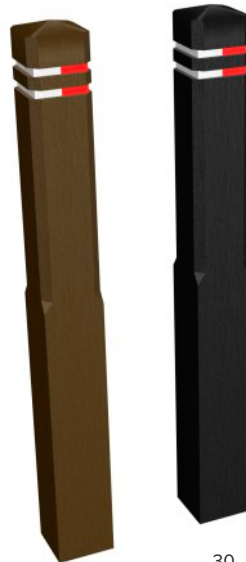
hollow center 7,5 cm

**viereckige Hohlkern Parksperrn
mit Diamantkopf und abgeschrägten Kanten**

Abmessungen:
15 x 15 x 140 cm (14,5 kg)

Beschreibung
viereckige Hohlkern Parksperrn mit Diamantkopf
und abgeschrägten Kanten
- braun oder schwarz
- immer mit 2 reflektierenden eingesetzten Streifen
(Breite : 18 mm / Farbe: Rot-Weiß)

Option:
- 2 Reflektoren 7 x 11 cm, verschraubt,
Farben: Weiß oder Orange

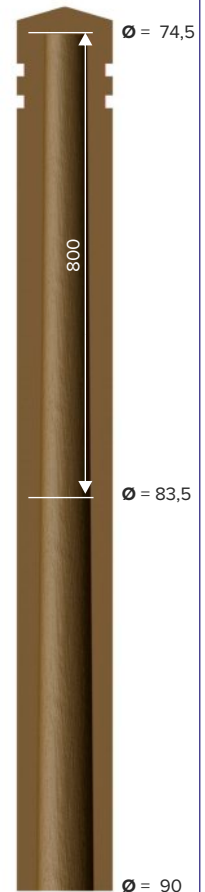
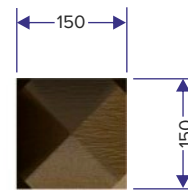
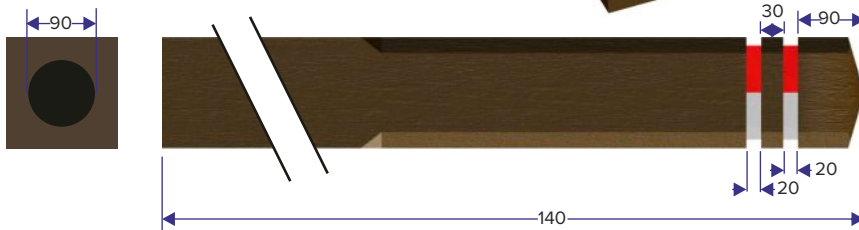


**square traffic bollards
with hollow center, diamond top and chamfered**

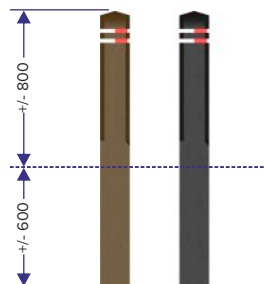
Dimensions:
15 x 15 x 140 cm (14,5 kg)

Description
square traffic bollards with hollow center,
diamond top and chamfered
- brown or black
- always with 2 countersunk reflective strips
(width : 18 mm / colour : red-white)

Option :
- 2 reflectors 7 x 11 cm, screwed,
colour : white or orange



Einstellung :
Es ist empfohlen den Pfahl 60 cm tief im
Grund einzustellen, unter Zufügung von
einer Mischung von Sand und Zement oder
Beton. Die Pfähle stecken dann ungefähr 80
cm über die Bodenoberfläche hinaus.



Installation :
It is advisable to install the bollard 60 cm deep into
the ground adding a sand-cement mixture or
concrete. The bollards will then stick about 80 cm
above ground level.

Detail der Reflektoren



detail of reflectors