

Finisterre

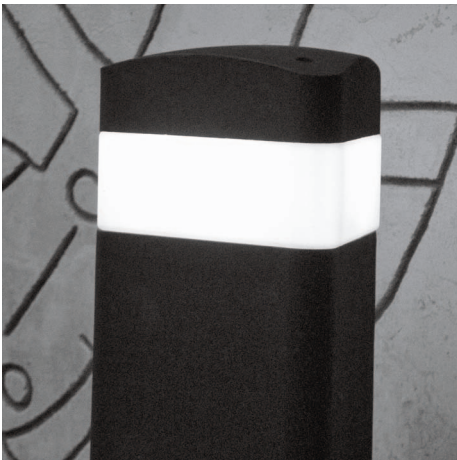
Joan Gaspar, Lluís Porqueras
1992

Simple and robust bollard with a triangular cross-section and slightly rounded edges for added safety, devised to provide signal lighting, occasional seating and prevent vehicle access. It also includes an LED technology plate with a white, red or green light to provide traffic lighting, while also adding to the magical ambience of the city at night. It can either be mounted on the road surface or embedded.

* A narrower version without lighting completes the Finisterre family. Please see the Santa & Cole Urban Elements catalogue for more information.

Pilona sencilla y sólida de sección triangular con aristas romas, más seguras, ideado para la señalización, la contención de vehículos y asiento ocasional. Incorpora una placa de tecnología LED para la señalización semafórica con posibilidad de luz de color blanca, roja o verde mientras contribuye a la magia nocturna de la ciudad. Posible instalación en superficie o empotrada en pavimento.

* La familia se completa con la piona Finisterre de sección más reducida y que no incorpora iluminación. Toda la información en el catálogo de Elementos Urbanos de Santa & Cole.





Materials and finishes

Body and cover made of ductile cast iron with anti-rust protection and a paint finish. High resistance polyethylene diffuser with acid-etched interior finish.

Luminaire

The bollard includes a plate with the following characteristics, according to use.

White signalling light:
4.8 W 4 LEDs (cool white light, 6500 K).

Installation and maintenance

Embedded bollard

Attached to the ground by anti-rust treated steel anchor bolts sunk 15 cm into holes drilled into the road surface and filled with epoxy resin, quick-setting cement or similar.

Surface-mounted bollard

Attached to the ground by three stainless steel screws.

Template and anchor bolts included. LED technology minimises functional maintenance of the luminaire.

Weight

34 kg.

Materiales y acabados

Cuerpo y tapa de fundición de hierro nodular con protección antioxidante acabado pintado. Difusor de polietileno de alta resistencia con acabado interior matizado.

Luminaria

La baliza incorpora una placa de las siguientes características en función de su uso.

Luz blanca de señalización:
4,8 W 4 LEDs (luz blanca fría, 6500 K).

Instalación y mantenimiento

Instalación empotrable

La fijación al pavimento se realiza mediante tres pernos de acero con protección antioxidante introducidos 15 cm en los orificios previamente realizados en el pavimento y posterior rellenado con resina epoxi, cemento rápido o similar.

Instalación de superficie

La fijación al pavimento se realiza mediante tres tornillos de acero inoxidable.

Con el elemento se entregan la plantilla y los pernos de anclaje.

La tecnología LED minimiza el mantenimiento funcional de la luminaria.

Peso

34 kg.

Luminaire characteristics Características luminaria

CE RoHS



Materials and finishes Materiales y acabados

Structure Estructura

Cast iron / Fundición de hierro



Painted / Pintado
RAL 7024

Diffuser Difusor

White polyethylene /
Polietileno blanco

