

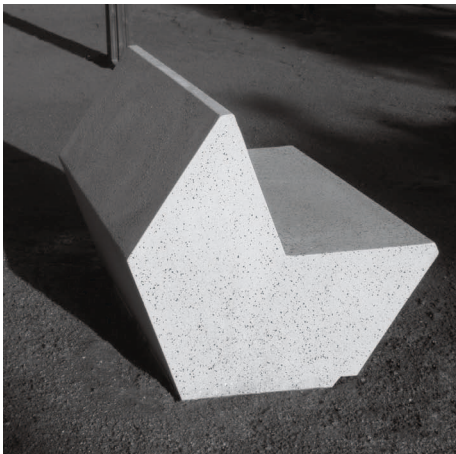
Enric Batlle, Joan Roig
2007

A bench of rhomboid shapes, with or without backrest, made of concrete and mass coloured. Arising from an angle, it was designed to create boundaries, enclose land and be put together in rows. Its simplicity and discretion make it fit into any urban space.

Due to its geometric characteristics, it can be made into curved rows with large radii only.

Banco de formas romboidales, con o sin respaldo, realizado en hormigón coloreado en masa. Nacido de un ángulo, fue diseñado para conformar límites, contener tierras y formar alineaciones. Su simplicidad y discreción lo integran en cualquier espacio urbano.

Debido a sus características geométricas solo admite alineaciones curvas de grandes radios.





Materials and finishes

Architectural concrete bench, mass coloured in white, grey and black tones, water repellent exposed aggregate finish.

Various finishes and colours possible, depending on the quantity ordered.

To enclose land we have added to the family with a piece that is the same height and shape as the backrest.

Anti-icing and/or anti-graffiti treatment if needed.

Installation

Fixed to the ground by two bolts which are placed in holes drilled into the road surface and filled with epoxy resin, quick-setting cement or similar.

We recommend always leaving a space of 3 cm between the benches.

The bench is delivered packaged.
Assembly instructions included.

Weight

Without backrest 48 cm: 195 kg.

With backrest 48 cm: 395 kg.

Without backrest 150 cm: 625 kg.

With backrest 150 cm: 1,245 kg.

Materiales y acabados

Banco realizado en hormigón arquitectónico, coloreado en masa, de tonos blanco, gris y negro, acabado decapado árido visto e hidrofugado.

Admite distintos acabados y colores dependiendo de las cantidades a suministrar.

Se completa la oferta con una pieza de la misma forma y tamaño que el respaldo, solo para contener tierras.

Posibilidad de tratamiento anti hielo y/o antigraffiti.

Instalación

El anclaje se realiza mediante dos pernos que se introducen en los orificios previamente realizados en el pavimento y rellenados con resina epoxi, cemento rápido o similar.

Aconsejamos dejar siempre una junta entre bancos de 3 cm.

El banco se entrega embalado.

Con el banco se adjuntan las instrucciones de montaje.

Pesos

Sin respaldo 48 cm: 195 kg.

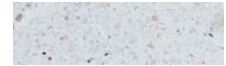
Con respaldo 48 cm: 395 kg.

Sin respaldo 150 cm: 625 kg.

Con respaldo 150 cm: 1.245 kg.

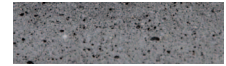
Structure Estructura

Artificial white stripped stone / Piedra artificial blanca decapada



Water repellent / Hidrofugado

Artificial grey stripped stone / Piedra artificial gris decapada



Water repellent / Hidrofugado

Artificial black stripped stone / Piedra artificial negra decapada

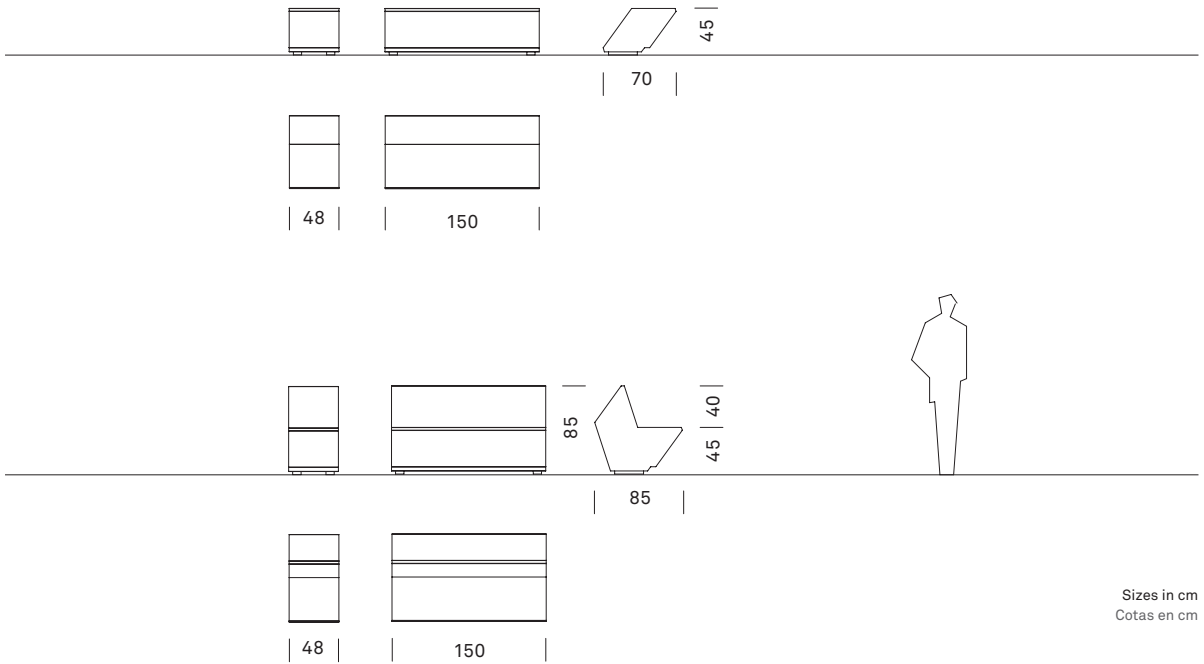


Water repellent / Hidrofugado

* Anti-icing and / or antigraffiti / Antihielo y/o antigraffiti

Exposición Universal Zaragoza 2008 (Spain)





Parc dels Ocellets, Barcelona (Spain)

